

**MAZOVIA DOM**  
Najlepsze miejsce

**MAZOVIA DOM**  
**OSIEDLE W FALENTACH NOWYCH**

**UL. SEKRETNA 42B, LOKAL A1/2 - PARTER**

Powierzchnia użytkowa parteru: 58,58 m<sup>2</sup>  
 Powierzchnia użytkowa piętra: 61,36 m<sup>2</sup>  
 Razem powierzchnia użytkowa lokalu: 119,94 m<sup>2</sup>

**POWIERZCHNIA NETTO LOKALU: 126,25 m<sup>2</sup>**

POWIERZCHNIA OGRODU 146,85 m<sup>2</sup>

ZESTAWIENIE POMIESZCZEŃ:

Garaż 16,42 m<sup>2</sup>  
 Wiatrolap 5,75 m<sup>2</sup>  
 Salon z aneksem kuchennym 31,28 m<sup>2</sup>  
 WC 2,24 m<sup>2</sup>  
 Pomieszczenie gospodarcze 2,89 m<sup>2</sup>

**LEGENDA:**

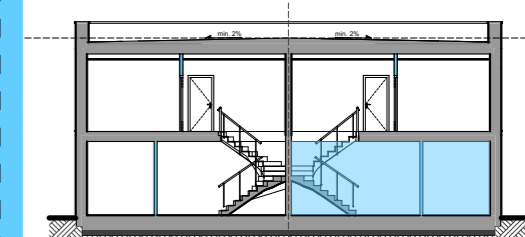
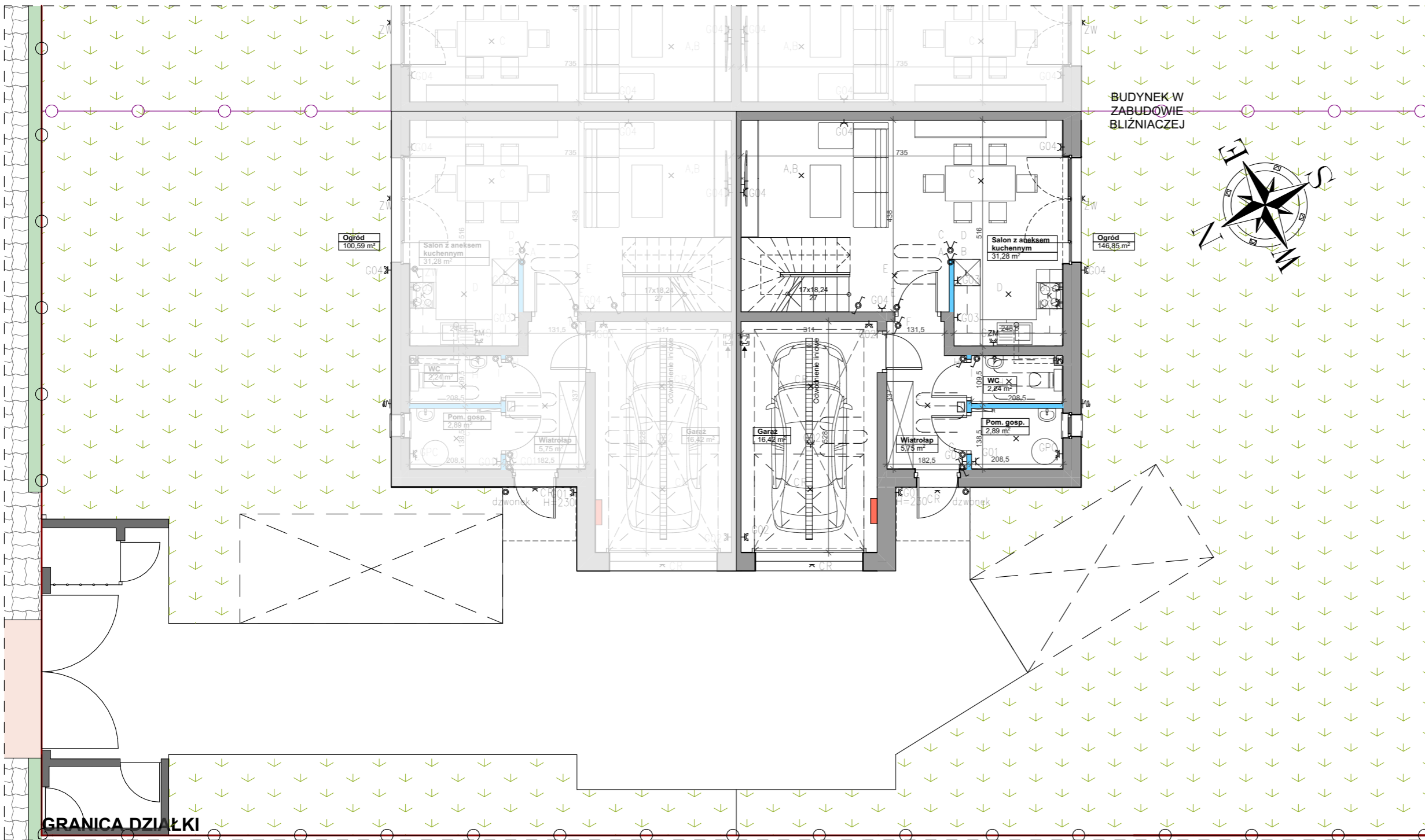
- HP= Wys. parapetu wewn.
- Ściany nośne i szachty
- Ściany działowe
- L Lodówka
- ZM Zmywarka
- K Kuchenka
- PR Pralka

**OZNACZENIA WOD-KAN:**

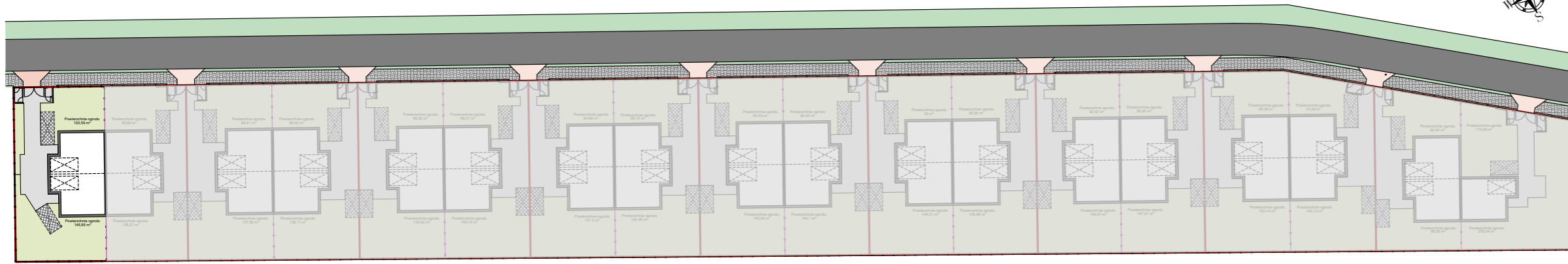
- Ogrzewanie podłogowe
- Rozdzielnice
- Kran zewnętrzny
- PK / W Pion kanalizacyjny / wody

**OZNACZENIA ELEKTRYCZNE:**

- Wypust świetlny sufitowy
- Wypust świetlny ścienny
- Łącznik 1 - biegunowy, 16A
- Łącznik świecznikowy, 16A
- Łącznik schodowy, 16A
- Gniazdo 1-f z bolcem ochronnym, 16A
- Gniazdo 1-f z bolcem ochronnym, 16A, szczelne
- Gniazdo 3-fazowe
- Gniazdo teletelefoniczne RJ45 cat5e
- Domofon
- Rozdzielnica



0 1 2 3m  
 UWAGA: Powierzchnie użytkowe lokalu oraz szczegółowe rozwiązania techniczne mogą ulec zmianie. Powierzchnie liczone na podstawie Polskiej Normy: PN-ISO 9836:2022-07. Wymiary otworów drzwiowych podano w świetle skrzydła.



**MAZOVIA DOM**  
Nijackowe miejsce

**MAZOVIA DOM**  
**OSIEDLE W FALENTACH NOWYCH**

**UL. SEKRETNA 42B, LOKAL A1/2 - PIĘTRO**

Powierzchnia użytkowa parteru: 58,58 m<sup>2</sup>  
 Powierzchnia użytkowa piętra: 61,36 m<sup>2</sup>  
 Razem powierzchnia użytkowa lokalu: 119,94 m<sup>2</sup>

**POWIERZCHNIA NETTO LOKALU: 126,25 m<sup>2</sup>**

POWIERZCHNIA OGRODU 146,85 m<sup>2</sup>

**ZESTAWIENIE POMIESZCZEŃ:**

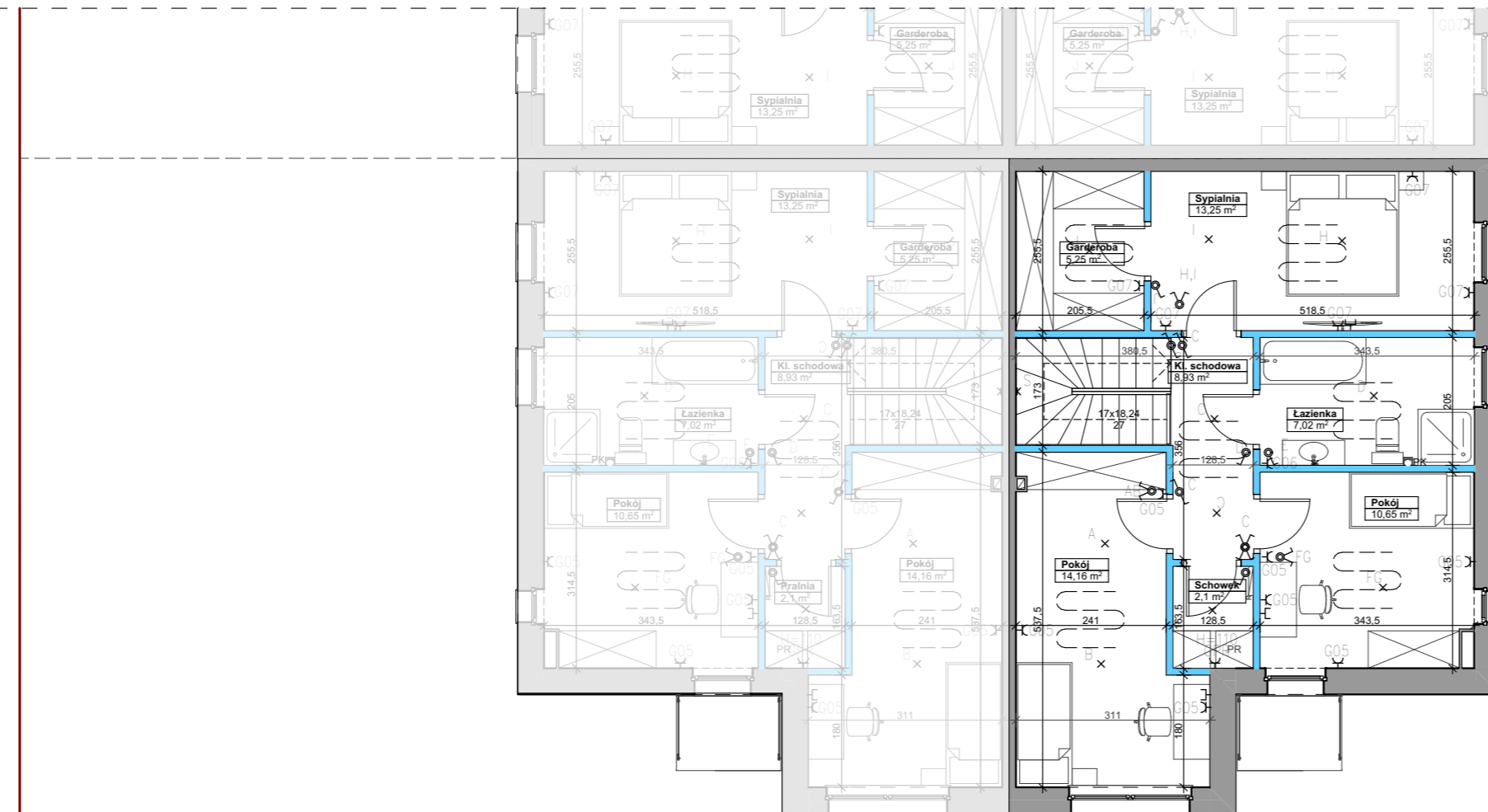
Klatka schodowa	8,93 m <sup>2</sup>
Sypialnia	13,25 m <sup>2</sup>
Garderoba	5,25 m <sup>2</sup>
Pokój	14,16 m <sup>2</sup>
Schówek	2,10 m <sup>2</sup>
Pokój	10,65 m <sup>2</sup>
Łazienka	7,02 m <sup>2</sup>

**LEGENDA:**

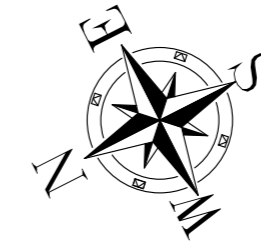
- HP= Wys. parapetu wewn.
  - Ściany nośne i szachty
  - Ściany działowe
  - L Lodówka
  - ZM Zmywarka
  - K Kuchenska
  - PR Pralka
- OZNACZENIA WOD-KAN:**
- Ogrzewanie podłogowe
  - Rozdzielacz
  - Kran zewnętrzny
  - PK / W Pion kanalizacyjny / wody

**OZNACZENIA ELEKTRYCZNE:**

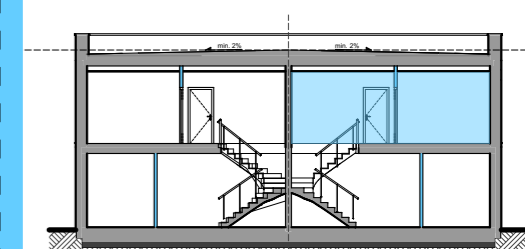
- Wypust świetlny sufitowy
- Wypust świetlny ścienny
- Łącznik 1 - biegunowy, 16A
- Łącznik świecznikowy, 16A
- Łącznik schodowy, 16A
- Gniazdo 1-f z bolcem ochronnym, 16A
- Gniazdo 1-f z bolcem ochronnym, 16A, szczelne
- Gniazdo 3-fazowe
- Gniazdo teletelegraficzne RJ45 cat5e
- Domofon
- Rozdzielnica



BUDYNEK W  
ZABUDOWIE  
BLIŹNIACZEJ



GRANICA DZIAŁKI



0 1 2 3m

UWAGA: Powierzchnie użytkowe lokalu oraz szczegółowe rozwiązania techniczne mogą ulec zmianie. Powierzchnie liczone na podstawie Polskiej Normy: PN-ISO 9836:2022-07. Wymiary otworów drzwiowych podano w świetle skrzydła.



**MAZOVIA DOM**

*Nyjątkowe miejsce*

**MAZOVIA DOM  
OSIEDLE W FALENTACH NOWYCH  
UL. SEKRETNA**

UWAGA: Powierzchnie użytkowe lokalu oraz szczegółowe rozwiązania techniczne mogą ulec zmianie.



**Legenda:**

- granica działek
- projektowane ogrodzenie panelowe
- projektowane ogrodzenie z siatki 3d
- powierzchnia terenu z udziałem w gruncie z prawem do wyłącznego korzystania
- wjazd na działkę / brama
- wejście na działkę / furta
- wejście do budynku
- wjazd do garażu
- wejście do śmietnika
- projektowane budynki
- projektowane utwardzenia
- projektowany teren biol. czynny (trawnik)
- projektowane miejsca postojowe zewnętrzne
- projektowane miejsca postojowe w garażu
- skrzynka elektryczna WLZ w linii ogrodzenia
- lokale sąsiednie
- Lokal A1/2
- projektowany zjazd na dziedziniec
- proponowany układ chodnika w pasie drogowym wg odrębnego opracowania
- proponowany układ zieleni w pasie drogowym wg odrębnego opracowania
- proponowany układ drogi wg odrębnego opracowania

