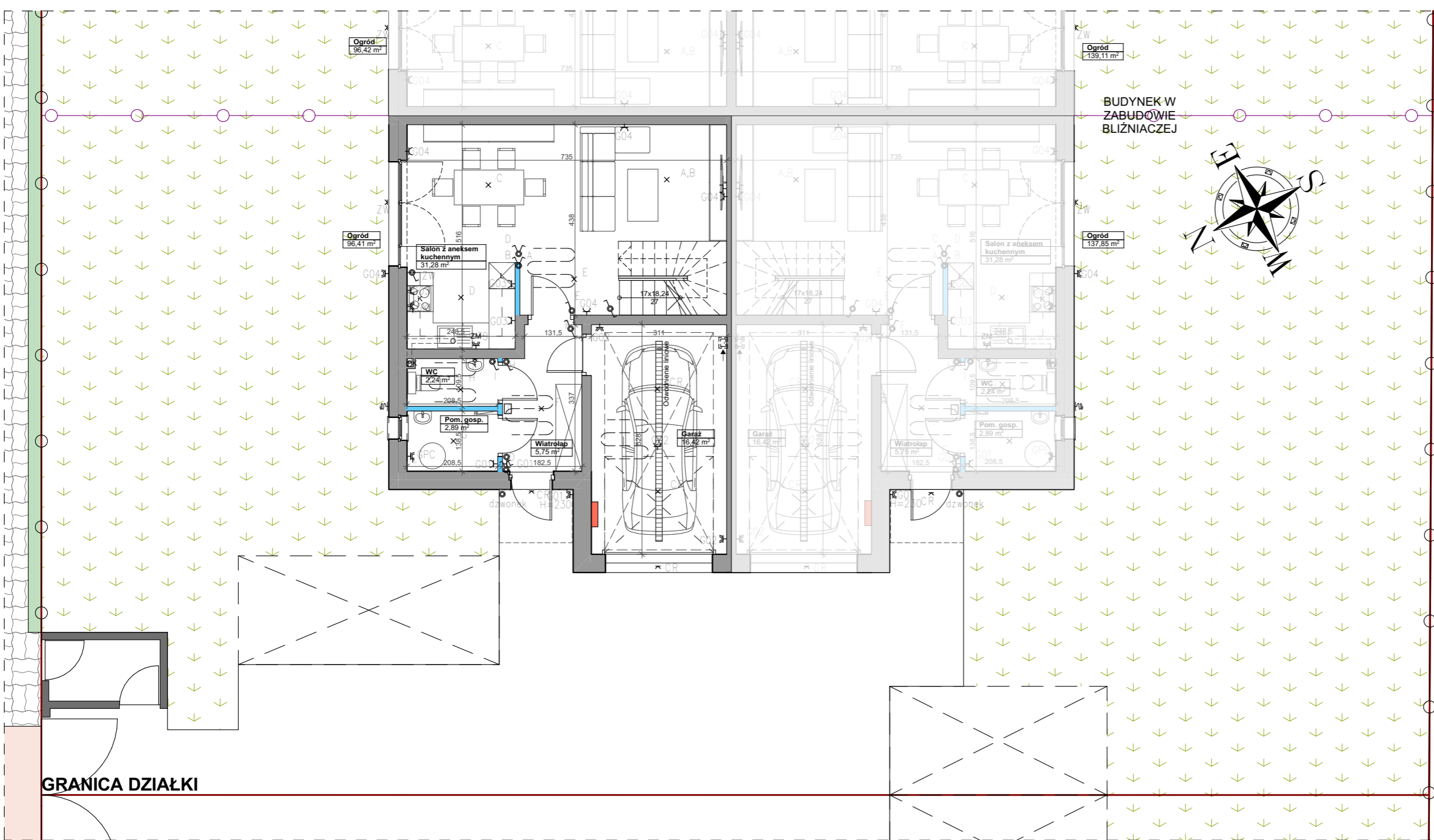


MAZOVIA DOM
Najlepsze miejsce

MAZOVIA DOM
OSIEDLE W FALENTACH NOWYCH

UL. SEKRETNA 46A, LOKAL B1/1 - PARTER

Powierzchnia użytkowa parteru:	58,58 m ²
Powierzchnia użytkowa piętra:	61,36 m ²
Razem powierzchnia użytkowa lokalu:	119,94 m ²
POWIERZCHNIA NETTO LOKALU:	126,25 m²
POWIERZCHNIA OGRODU	96,41 m ²
ZESTAWIENIE POMIESZCZEŃ:	
Garaż	16,42 m ²
Wiatrołap	5,75 m ²
Salon z aneksem kuchennym	31,28 m ²
WC	2,24 m ²
Pomieszczenie gospodarcze	2,89 m ²



BUDYNEK W ZABUDOWIE BLIŹNACZEJ



GRANICA DZIAŁKI

LEGENDA:

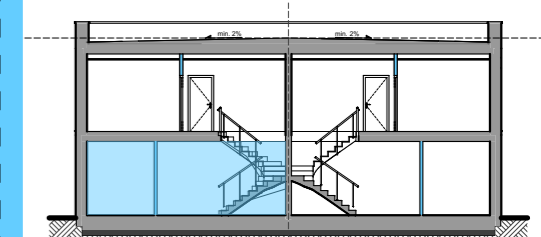
- HP= Wys. parapetu wewn.
- Ściany nośne i szachty
- Ściany działowe
- L Lodówka
- ZM Zmywarka
- K Kuchnia
- PR Pralka

OZNACZENIA WOD-KAN:

- Ogrzewanie podłogowe
- Rozdzielacz
- Kran zewnętrzny
- PK / W Pion kanalizacyjny / wody

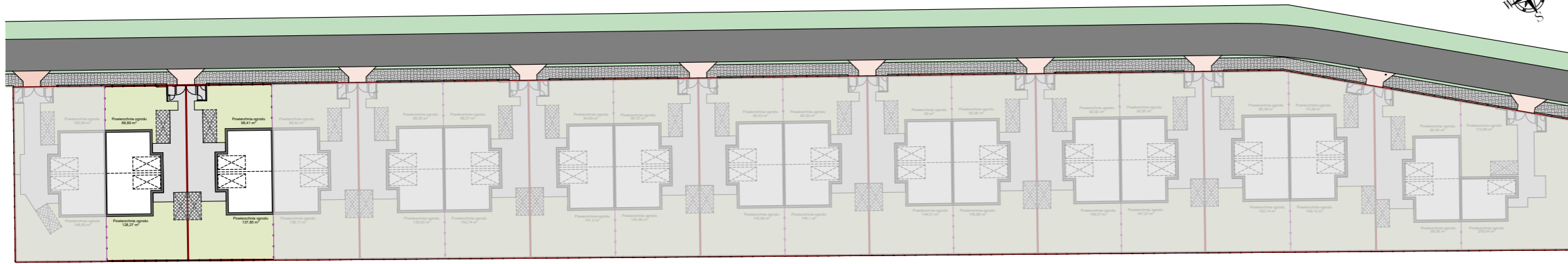
OZNACZENIA ELEKTRYCZNE:

- Wypust świetlny sufitowy
- Wypust świetlny ścienny
- Łącznik 1 - biegunowy, 16A
- Łącznik świecznikowy, 16A
- Łącznik schodowy, 16A
- Gniazdo 1-f z bolcem ochronnym, 16A
- Gniazdo 1-f z bolcem ochronnym, 16A, szczelne
- Gniazdo 3-fazowe
- Gniazdo teletelefoniczne RJ45 cat5e
- Domofon
- Rozdzielnica



0 1 2 3m

UWAGA: Powierzchnie użytkowe lokalu oraz szczegółowe rozwiązania techniczne mogą ulec zmianie. Powierzchnie liczone na podstawie Polskiej Normy: PN-ISO 9836:2022-07. Wymiary otworów drzwiowych podano w świetle skrzydła.



MAZOVIA DOM
Najlepsze miejsce

MAZOVIA DOM
OSIEDLE W FALENTACH NOWYCH

UL. SEKRETNA 46A, LOKAL B1/1 - PIĘTRO

Powierzchnia użytkowa parteru: 58,58 m²
 Powierzchnia użytkowa piętra: 61,36 m²
 Razem powierzchnia użytkowa lokalu: 119,94 m²

POWIERZCHNIA NETTO LOKALU: 126,25 m²

POWIERZCHNIA OGRODU 96,41 m²

ZESTAWIENIE POMIESZCZEŃ:

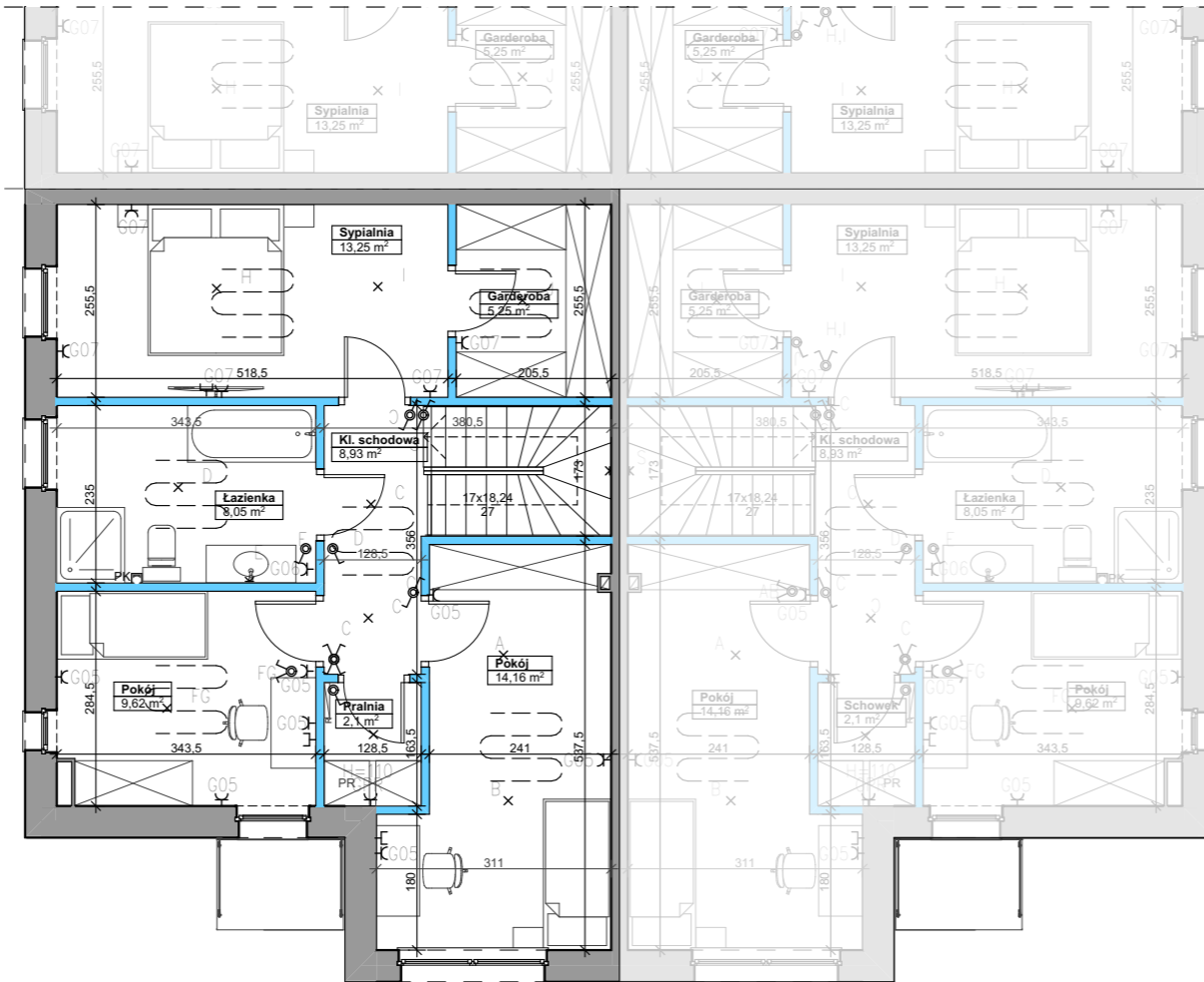
Klatka schodowa	8,93 m ²
Sypialnia	13,25 m ²
Garderoba	5,25 m ²
Pokój	14,16 m ²
Schówek	2,10 m ²
Pokój	9,62 m ²
Łazienka	8,05 m ²

LEGENDA:

- HP= Wys. parapetu wewn.
 - Ściany nośne i szachty
 - Ściany działowe
 - L Lodówka
 - ZM Zmywarka
 - K Kuchnia
 - PR Pralka
- OZNACZENIA WOD-KAN:**
- Ogrzewanie podłogowe
 - Rozdzielacz
 - Kran zewnętrzny
 - PK / W Pion kanalizacyjny / wody

OZNACZENIA ELEKTRYCZNE:

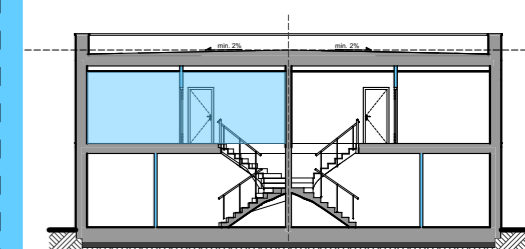
- Wypust świetlny sufitowy
- Wypust świetlny ścienny
- Łącznik 1 - biegunowy, 16A
- Łącznik świecznikowy, 16A
- Łącznik schodowy, 16A
- Gniazdo 1-f z bolcem ochronnym, 16A
- Gniazdo 1-f z bolcem ochronnym, 16A, szczelne
- Gniazdo 3-fazowe
- Gniazdo teletelegraficzne RJ45 cat5e
- Domofon
- Rozdzielnica



BUDYNEK W
ZABUDOWIE
BLIŹNIACZEJ



GRANICA DZIAŁKI



0 1 2 3m

UWAGA: Powierzchnie użytkowe lokalu oraz szczegółowe rozwiązania techniczne mogą ulec zmianie. Powierzchnie liczone na podstawie Polskiej Normy: PN-ISO 9836:2022-07. Wymiary otworów drzwiowych podano w świetle skrzydła.



MAZOVIA DOM

Nyjątkowe miejsce

**MAZOVIA DOM
OSIEDLE W FALENTACH NOWYCH
UL. SEKRETNA**

UWAGA: Powierzchnie użytkowe lokalu oraz szczegółowe rozwiązania techniczne mogą ulec zmianie.



Legenda:

- granica działek
- projektowane ogrodzenie panelowe
- projektowane ogrodzenie z siatki 3d
- powierzchnia terenu z udziałem w gruncie z prawem do wyłącznego korzystania
- wjazd na działkę / brama
- wejście na działkę / furta
- wejście do budynku
- wjazd do garażu
- wejście do śmietnika
- projektowane budynki
- projektowane utwardzenia
- projektowany teren biol. czynny (trawnik)
- projektowane miejsca postojowe zewnętrzne
- projektowane miejsca postojowe w garażu
- skrzynka elektryczna WLZ w linii ogrodzenia
- lokale sąsiednie
- Lokal B1/1
- projektowany zjazd na dziedziniec
- proponowany układ chodnika w pasie drogowym wg odrębnego opracowania
- proponowany układ zieleni w pasie drogowym wg odrębnego opracowania
- proponowany układ drogi wg odrębnego opracowania

