

**MAZOVIA DOM**  
Najlepsze miejsce

**MAZOVIA DOM**  
**OSIEDLE W FALENTACH NOWYCH**

**UL. SEKRETNA 48B, LOKAL B2/2 - PARTER**

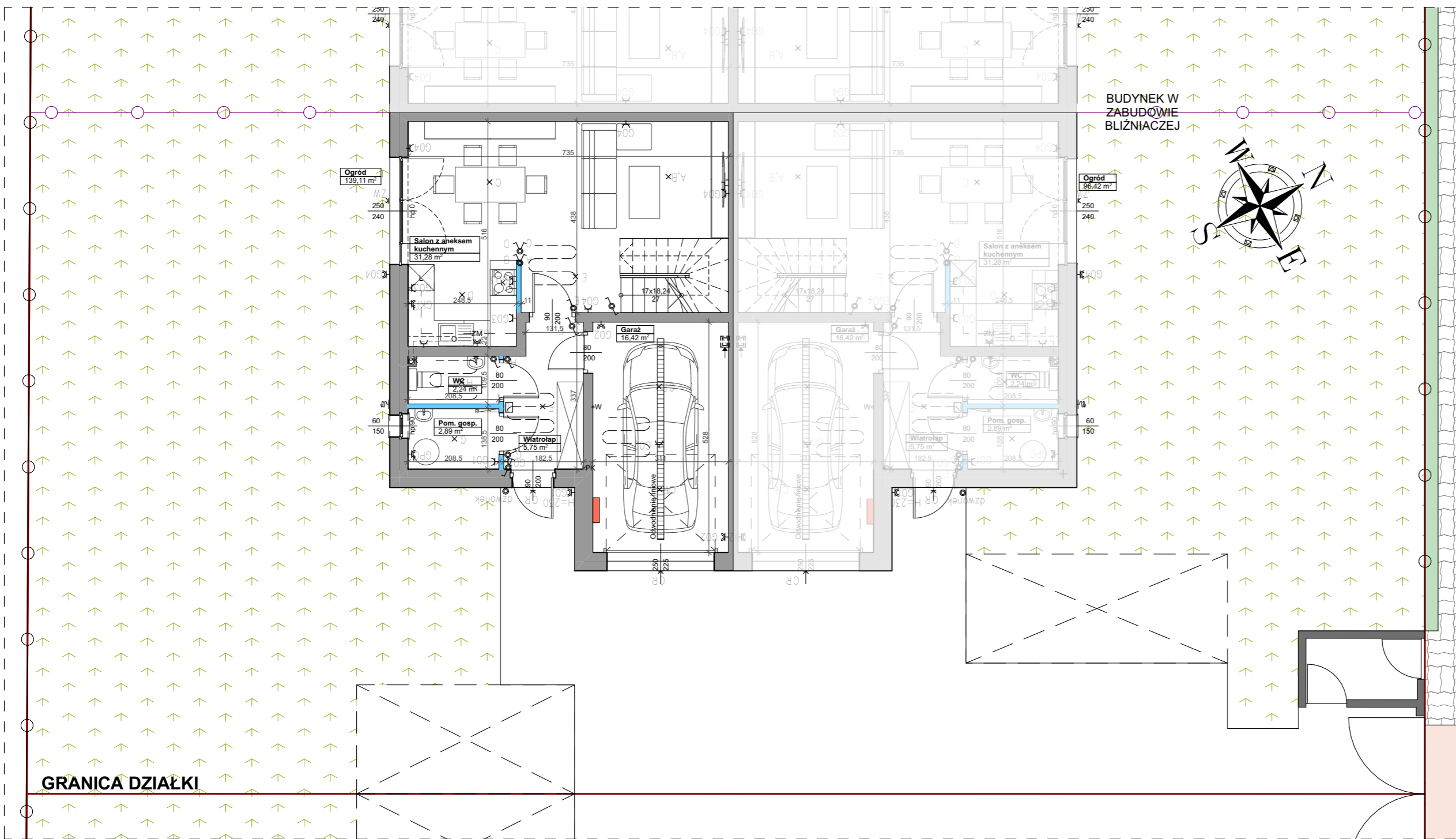
Powierzchnia użytkowa parteru: 58,58 m<sup>2</sup>  
 Powierzchnia użytkowa piętrowa: 61,36 m<sup>2</sup>  
 Razem powierzchnia użytkowa lokalu: 119,94 m<sup>2</sup>

**POWIERZCHNIA NETTO LOKALU: 126,25 m<sup>2</sup>**

POWIERZCHNIA OGRODU 139,11 m<sup>2</sup>

ZESTAWIENIE POMIESZCZEŃ:

Garaż	16,42 m <sup>2</sup>
Wiatrołap	5,75 m <sup>2</sup>
Salon z aneksem kuchennym	31,28 m <sup>2</sup>
WC	2,24 m <sup>2</sup>
Pomieszczenie gospodarcze	2,89 m <sup>2</sup>



BUDYNEK W ZABUDOWIE BLIŹNIACZEJ



**LEGENDA:**

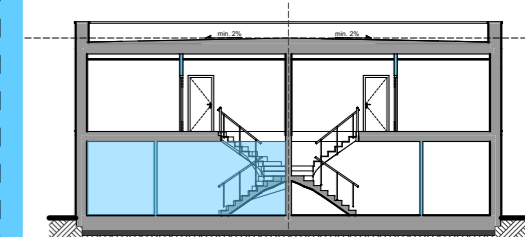
- HP= Wys. parapetu wewn.
- Ściany nośne i szachty
- Ściany działowe
- L Lodówka
- ZM Zmywarka
- K Kuchenka
- PR Pralka

**OZNACZENIA WOD-KAN:**

- Ogrzewanie podłogowe
- Rozdzielacz
- Kran zewnętrzny
- PK / W Pion kanalizacyjny / wody

**OZNACZENIA ELEKTRYCZNE:**

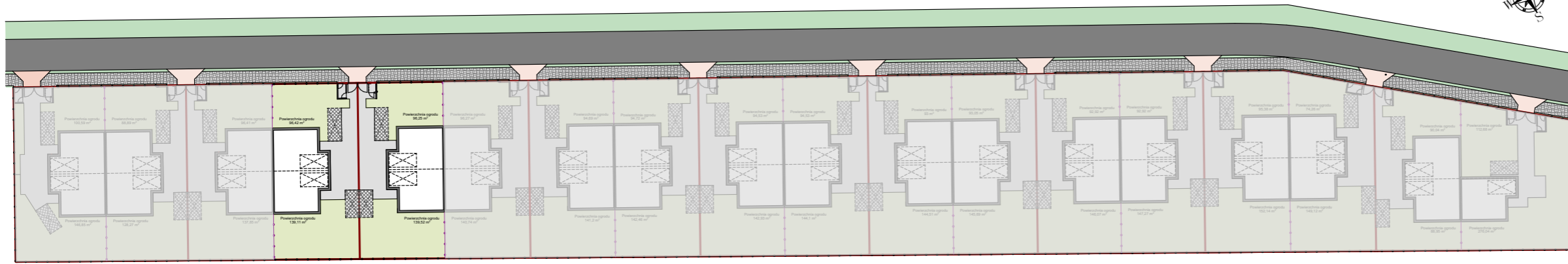
- Wypust świetlny sufitowy
- Wypust świetlny ścienny
- Łącznik 1 - biegunowy, 16A
- Łącznik świecznikowy, 16A
- Łącznik schodowy, 16A
- Gniazdo 1-f z bolcem ochronnym, 16A
- Gniazdo 1-f z bolcem ochronnym, 16A, szczelne
- Gniazdo 3-fazowe
- Gniazdo teletelefoniczne RJ45 cat5e
- Domofon
- Rozdzielnica



0 1 2 3m

UWAGA: Powierzchnie użytkowe lokalu oraz szczegółowe rozwiązania techniczne mogą ulec zmianie. Powierzchnie liczone na podstawie Polskiej Normy: PN-ISO 9836:2022-07. Wymiary otworów drzwiowych podano w świetle skrzydła.

GRANICA DZIAŁKI



**MAZOVIA DOM**  
Miejskowe miejsce

**MAZOVIA DOM**  
**OSIEDLE W FALENTACH NOWYCH**

**UL. SEKRETNA 48B, LOKAL B2/2 - PIĘTRO**

Powierzchnia użytkowa parteru: 58,58 m<sup>2</sup>  
 Powierzchnia użytkowa piętra: 61,36 m<sup>2</sup>  
 Razem powierzchnia użytkowa lokalu: 119,94 m<sup>2</sup>

**POWIERZCHNIA NETTO LOKALU: 126,25 m<sup>2</sup>**

POWIERZCHNIA OGRODU 139,11 m<sup>2</sup>

**ZESTAWIENIE POMIESZCZEŃ:**

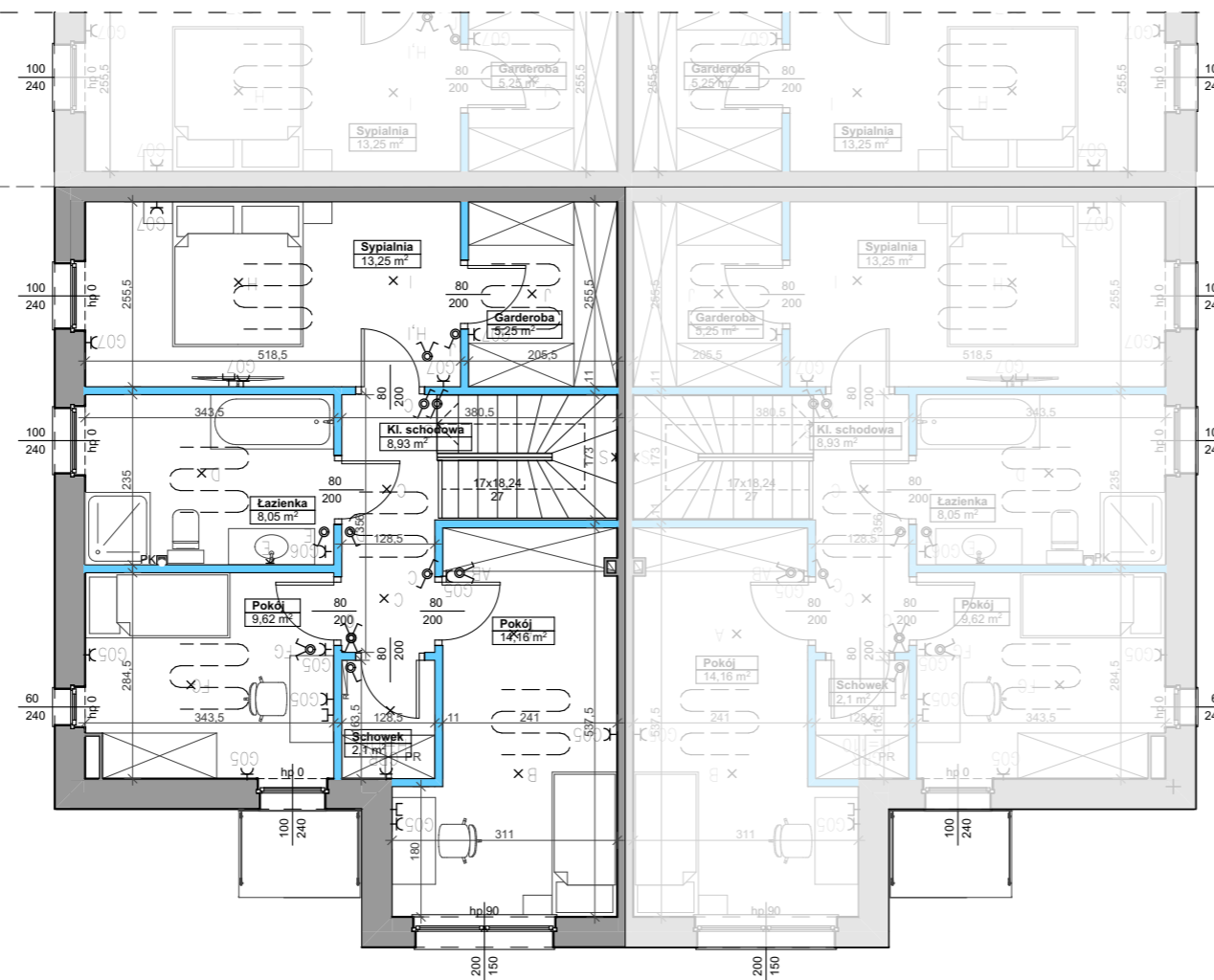
Klatka schodowa 8,93 m<sup>2</sup>  
 Sypialnia 13,25 m<sup>2</sup>  
 Garderoba 5,25 m<sup>2</sup>  
 Pokój 14,16 m<sup>2</sup>  
 Schowek 2,10 m<sup>2</sup>  
 Pokój 9,62 m<sup>2</sup>  
 Łazienka 8,05 m<sup>2</sup>

**LEGENDA:**

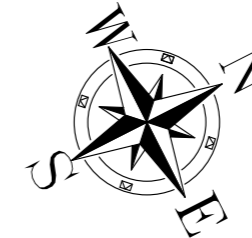
- HP= Wys. parapetu wewn.
- Ściany nośne i szachty
- Ściany działowe
- L Lodówka
- ZM Zmywarka
- K Kuchenska
- PR Pralka
- OZNACZENIA WOD-KAN:
- Ogrzewanie podłogowe
- Rozdzielacz
- Kran zewnętrzny
- PK / W Pion kanalizacyjny / wody

**OZNACZENIA ELEKTRYCZNE:**

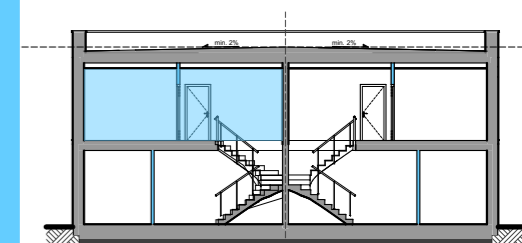
- Wypust świetlny sufitowy
- Wypust świetlny ścienny
- Łącznik 1 - biegunowy, 16A
- Łącznik świecznikowy, 16A
- Łącznik schodowy, 16A
- Gniazdo 1-f z bolcem ochronnym, 16A
- Gniazdo 1-f z bolcem ochronnym, 16A, szczelne
- Gniazdo 3-fazowe
- Gniazdo teletechniczne RJ45 cat5e
- Domofon
- Rozdzielnica



BUDYNEK W  
ZABUDOWIE  
BLIŹNIACZEJ



GRANICA DZIAŁKI



UWAGA: Powierzchnie użytkowe lokalu oraz szczegółowe rozwiązania techniczne mogą ulec zmianie. Powierzchnie liczone na podstawie Polskiej Normy: PN-ISO 9836:2022-07. Wymiary otworów drzwiowych podano w świetle skrzydła.



**MAZOVIA DOM**

*Nyjątkowe miejsce*

**MAZOVIA DOM**  
**OSIEDLE W FALENTACH NOWYCH**  
**UL. SEKRETNA**

UWAGA: Powierzchnie użytkowe lokalu oraz szczegółowe rozwiązania techniczne mogą ulec zmianie.



**Legenda:**

-  granica działek
-  projektowane ogrodzenie panelowe
-  projektowane ogrodzenie z siatki 3d
-  powierzchnia terenu z udziałem w gruncie z prawem do wyłącznego korzystania
-  wjazd na działkę / brama
-  wejście na działkę / furta
-  wejście do budynku
-  wjazd do garażu
-  wejście do śmietnika
-  projektowane budynki
-  projektowane utwardzenia
-  projektowany teren biol. czynny (trawnik)
-  projektowane miejsca postojowe zewnętrzne
-  projektowane miejsca postojowe w garażu
-  skrzynka elektryczna WLZ w linii ogrodzenia
-  lokale sąsiednie
-  Lokal B2/2
-  projektowany wjazd na dziedziniec
-  proponowany układ chodnika w pasie drogowym wg odrębnego opracowania
-  proponowany układ zieleni w pasie drogowym wg odrębnego opracowania
-  proponowany układ drogi wg odrębnego opracowania

