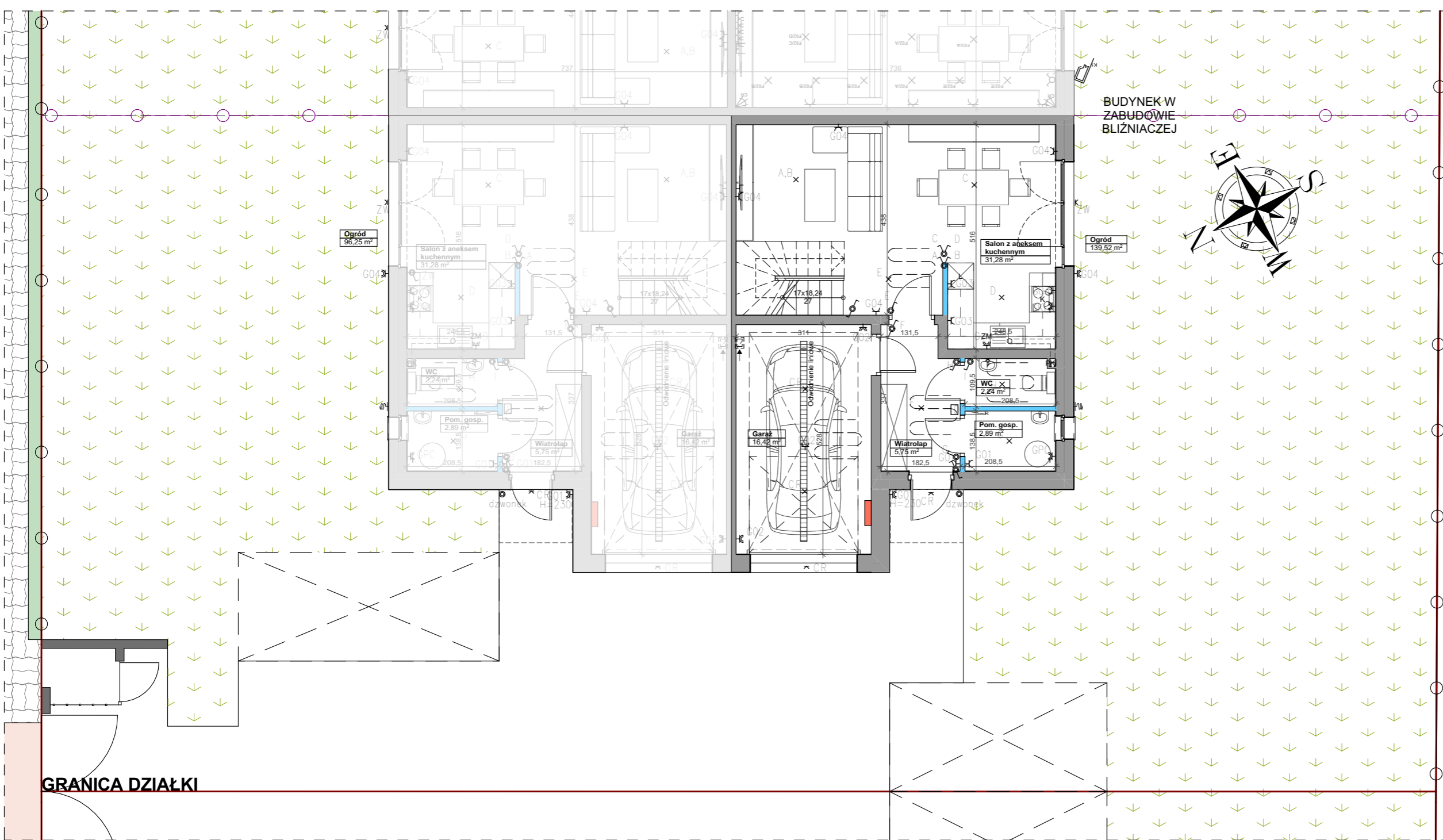


MAZOVIA DOM
Najlepsze miejsce

MAZOVIA DOM
OSIEDLE W FALENTACH NOWYCH

UL. SEKRETNA 50B, LOKAL C1/2 - PARTER

Powierzchnia użytkowa parteru:	58,58 m ²
Powierzchnia użytkowa piętrowa:	61,36 m ²
Razem powierzchnia użytkowa lokalu:	119,94 m ²
POWIERZCHNIA NETTO LOKALU:	126,25 m²
POWIERZCHNIA OGRODU	139,52 m ²
ZESTAWIENIE POMIESZCZEŃ:	
Garaż	16,42 m ²
Wiatrołap	5,75 m ²
Salon z aneksem kuchennym	31,28 m ²
WC	2,24 m ²
Pomieszczenie gospodarcze	2,89 m ²



BUDYNEK W ZABUDOWIE BLIŹNACZEJ



LEGENDA:

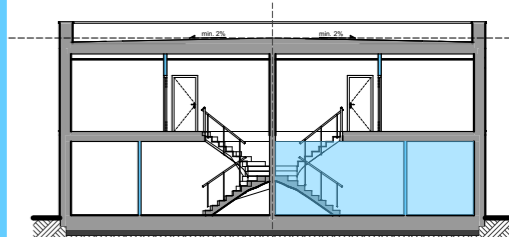
- HP= Wys. parapetu wewn.
- Ściany nośne i szachty
- Ściany działowe
- L Lodówka
- ZM Zmywarka
- K Kuchenka
- PR Pralka

OZNACZENIA WOD-KAN:

- Ogrzewanie podłogowe
- Rozdzielnice
- Kran zewnętrzny
- PK / W Pion kanalizacyjny / wody

OZNACZENIA ELEKTRYCZNE:

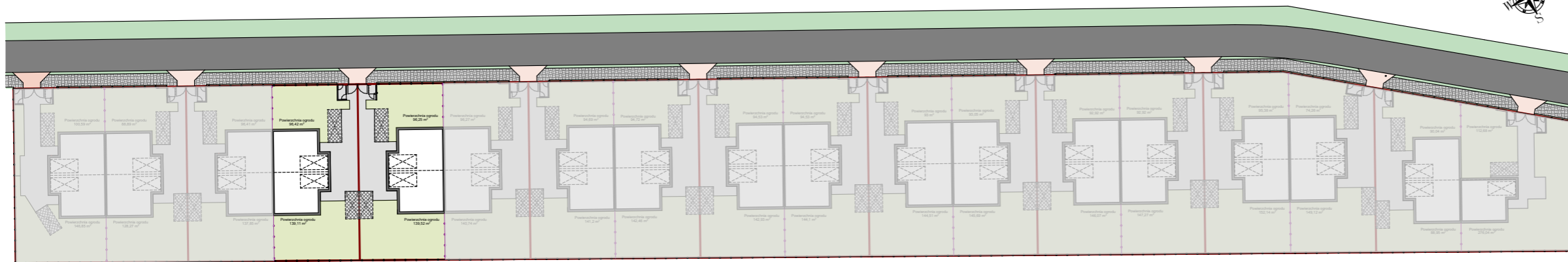
- Wypust świetlny sufitowy
- Wypust świetlny ścienny
- Łącznik 1 - biegunowy, 16A
- Łącznik świecznikowy, 16A
- Łącznik schodowy, 16A
- Gniazdo 1-f z bolcem ochronnym, 16A
- Gniazdo 1-f z bolcem ochronnym, 16A, szczelne
- Gniazdo 3-fazowe
- Gniazdo teletechniczne RJ45 cat5e
- Domofon
- Rozdzielnica



0 1 2 3m

UWAGA: Powierzchnie użytkowe lokalu oraz szczegółowe rozwiązania techniczne mogą ulec zmianie. Powierzchnie liczone na podstawie Polskiej Normy: PN-ISO 9836:2022-07. Wymiary otworów drzwiowych podano w świetle skrzydła.

GRANICA DZIAŁKI



MAZOVIA DOM
Najlepsze miejsce

MAZOVIA DOM
OSIEDLE W FALENTACH NOWYCH

UL. SEKRETNA 50B, LOKAL C1/2 - PIĘTRO

Powierzchnia użytkowa parteru: 58,58 m²
Powierzchnia użytkowa piętra: 61,36 m²
Razem powierzchnia użytkowa lokalu: 119,94 m²

POWIERZCHNIA NETTO LOKALU: 126,25 m²

POWIERZCHNIA OGRODU 139,52 m²

ZESTAWIENIE POMIESZCZEŃ:

Klatka schodowa	8,93 m ²
Sypialnia	13,25 m ²
Garderoba	5,25 m ²
Pokój	14,16 m ²
Schówek	2,10 m ²
Pokój	9,62 m ²
Łazienka	8,05 m ²

LEGENDA:

HP= Wys. parapetu wewn.
Słonec Słonec Ściany nośne i szachty
Ściany działowe
L Lodówka
ZM Zmywarka
K Kuchenska
PR Pralka

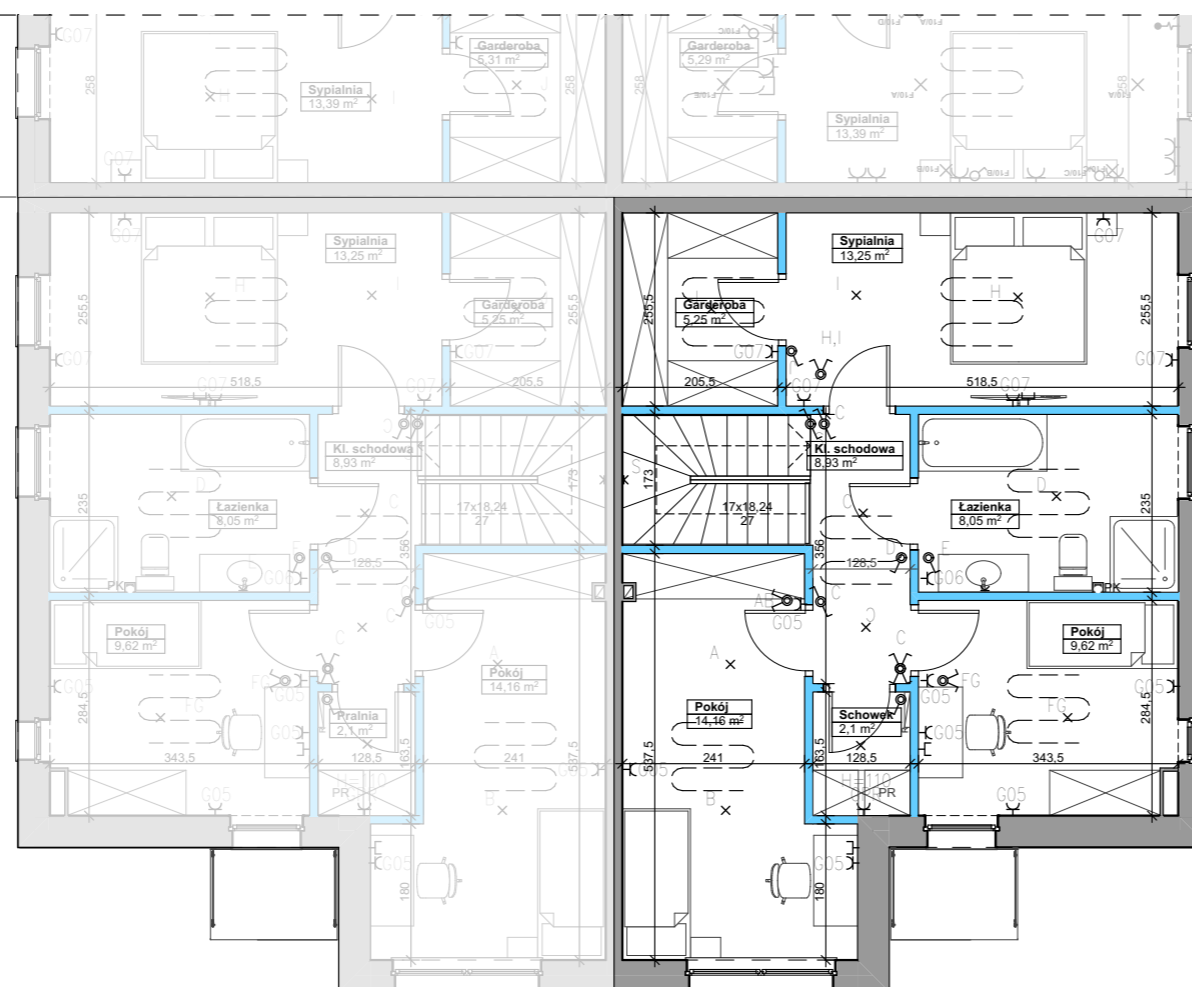
OZNACZENIA WOD-KAN:

Ogrzewanie podłogowe
Rozdzielacz
Kran zewnętrzny
PK / W Pion kanalizacyjny / wody

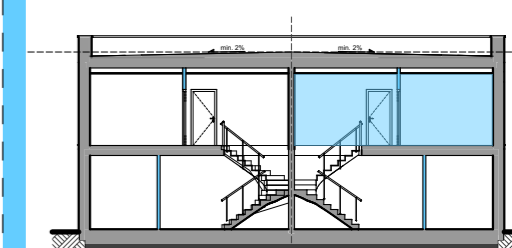
OZNACZENIA ELEKTRYCZNE:

Wypust świetlny sufitowy
Wypust świetlny ścienny
Łącznik 1 - biegunowy, 16A
Łącznik świecznikowy, 16A
Łącznik schodowy, 16A
Gniazdo 1-f z bolcem ochronnym, 16A
Gniazdo 1-f z bolcem ochronnym, 16A, szczelne
Gniazdo 3-fazowe
Gniazdo teleteletechniczne RJ45 cat5e
Domofoon
Rozdzielnica

BUDYNEK W
ZABUDOWIE
BLIŹNIACZEJ



GRANICA DZIAŁKI



0 1 2 3m

UWAGA: Powierzchnie użytkowe lokalu oraz szczegółowe rozwiązania techniczne mogą ulec zmianie. Powierzchnie liczone na podstawie Polskiej Normy: PN-ISO 9836:2022-07. Wymiary otworów drzwiowych podano w świetle skrzydła.



MAZOVIA DOM

Nyjątkowe miejsce

MAZOVIA DOM
OSIEDLE W FALENTACH NOWYCH
UL. SEKRETNA

UWAGA: Powierzchnie użytkowe lokalu oraz szczegółowe rozwiązania techniczne mogą ulec zmianie.



Legenda:

-  granica działek
-  projektowane ogrodzenie panelowe
-  projektowane ogrodzenie z siatki 3d
-  powierzchnia terenu z udziałem w gruncie z prawem do wyłącznego korzystania
-  wjazd na działkę / brama
-  wejście na działkę / furta
-  wejście do budynku
-  wjazd do garażu
-  wejście do śmietnika
-  projektowane budynki
-  projektowane utwardzenia
-  projektowany teren biol. czynny (trawnik)
-  projektowane miejsca postojowe zewnętrzne
-  projektowane miejsca postojowe w garażu
-  skrzynka elektryczna WLZ w linii ogrodzenia
-  lokale sąsiednie
-  Lokal C1/2
-  projektowany wjazd na dziedziniec
-  proponowany układ chodnika w pasie drogowym wg odrębnego opracowania
-  proponowany układ zieleni w pasie drogowym wg odrębnego opracowania
-  proponowany układ drogi wg odrębnego opracowania

