

MAZOVIA DOM
Najładniejsze miejsce

MAZOVIA DOM
OSIEDLE W FALENTACH NOWYCH

UL. SEKRETNA 54A, LOKAL D1/1 - PARTER

Powierzchnia użytkowa parteru: 58,90 m²
 Powierzchnia użytkowa pięt: 61,44 m²
 Razem powierzchnia użytkowa lokalu: 120,34 m²

POWIERZCHNIA NETTO LOKALU: 126,74 m²

POWIERZCHNIA OGRODU 94,69 m²

ZESTAWIENIE POMIESZCZEŃ:

Garaż	16,50 m ²
Wiatrołap	5,74 m ²
Salon z aneksem kuchennym	31,50 m ²
WC	2,25 m ²
Pomieszczenie gospodarcze	2,91 m ²

LEGENDA:

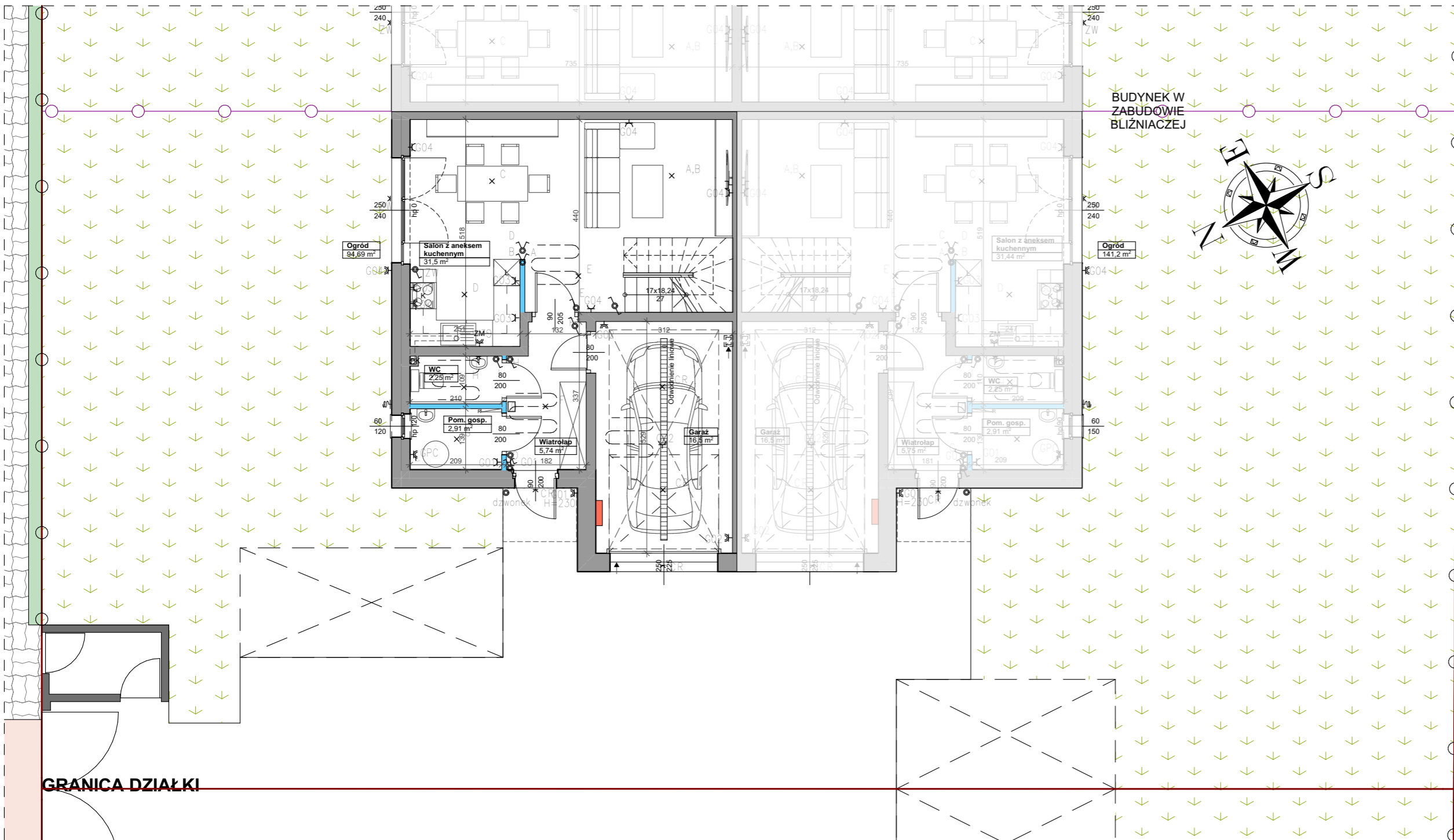
- HP= Wys. parapetu wewn.
- Ściany nośne i szczyty
- Ściany działowe
- L Lodówka
- ZM Zmywarka
- K Kuchenka
- PR Pralka

OZNACZENIA WOD-KAN:

- Ogrzewanie podłogowe
- Rozdzielacz
- Kran zewnętrzny
- PK / W Pion kanalizacyjny / wody

OZNACZENIA ELEKTRYCZNE:

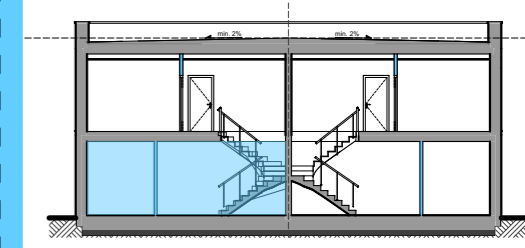
- Wypust świetlny sufitowy
- Wypust świetlny ścienny
- Łącznik 1 - biegunowy, 16A
- Łącznik świecznikowy, 16A
- Łącznik schodowy, 16A
- Gniazdo 1-f z bolcem ochronnym, 16A
- Gniazdo 1-f z bolcem ochronnym, 16A, szczelne
- Gniazdo 3-fazowe
- Gniazdo teletechniczne RJ45 cat5e
- Domofon
- Rozdzielnica



BUDYNEK W ZABUDOWIE BLIŹNACZEJ

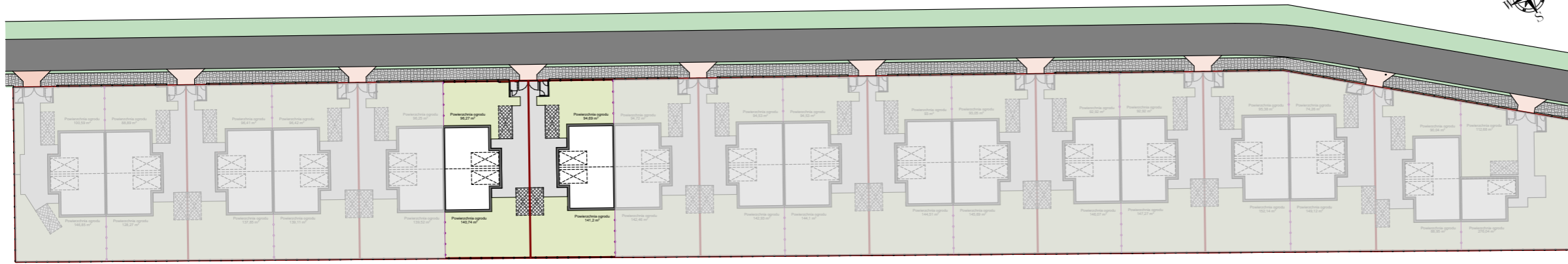


GRANICA DZIAŁKI



0 1 2 3m

UWAGA: Powierzchnie użytkowe lokalu oraz szczegółowe rozwiązania techniczne mogą ulec zmianie. Powierzchnie liczone na podstawie Polskiej Normy: PN-ISO 9836:2022-07. Wymiary otworów drzwiowych podano w świetle skrzydła.



MAZOVIA DOM
Najlepsze miejsce

MAZOVIA DOM
OSIEDLE W FALENTACH NOWYCH

UL. SEKRETNA 54A, LOKAL D1/1 - PIĘTRO

Powierzchnia użytkowa parteru: 58,90 m²
 Powierzchnia użytkowa piętra: 61,44 m²
 Razem powierzchnia użytkowa lokalu: 120,34 m²

POWIERZCHNIA NETTO LOKALU: 126,74 m²

POWIERZCHNIA OGRODU 94,69 m²

ZESTAWIENIE POMIESZCZEŃ:

Klatka schodowa 8,89 m²
 Sypialnia 13,16 m²
 Garderoba 5,55 m²
 Pokój 14,16 m²
 Schowek 2,09 m²
 Pokój 9,55 m²
 Łazienka 8,04 m²

LEGENDA:

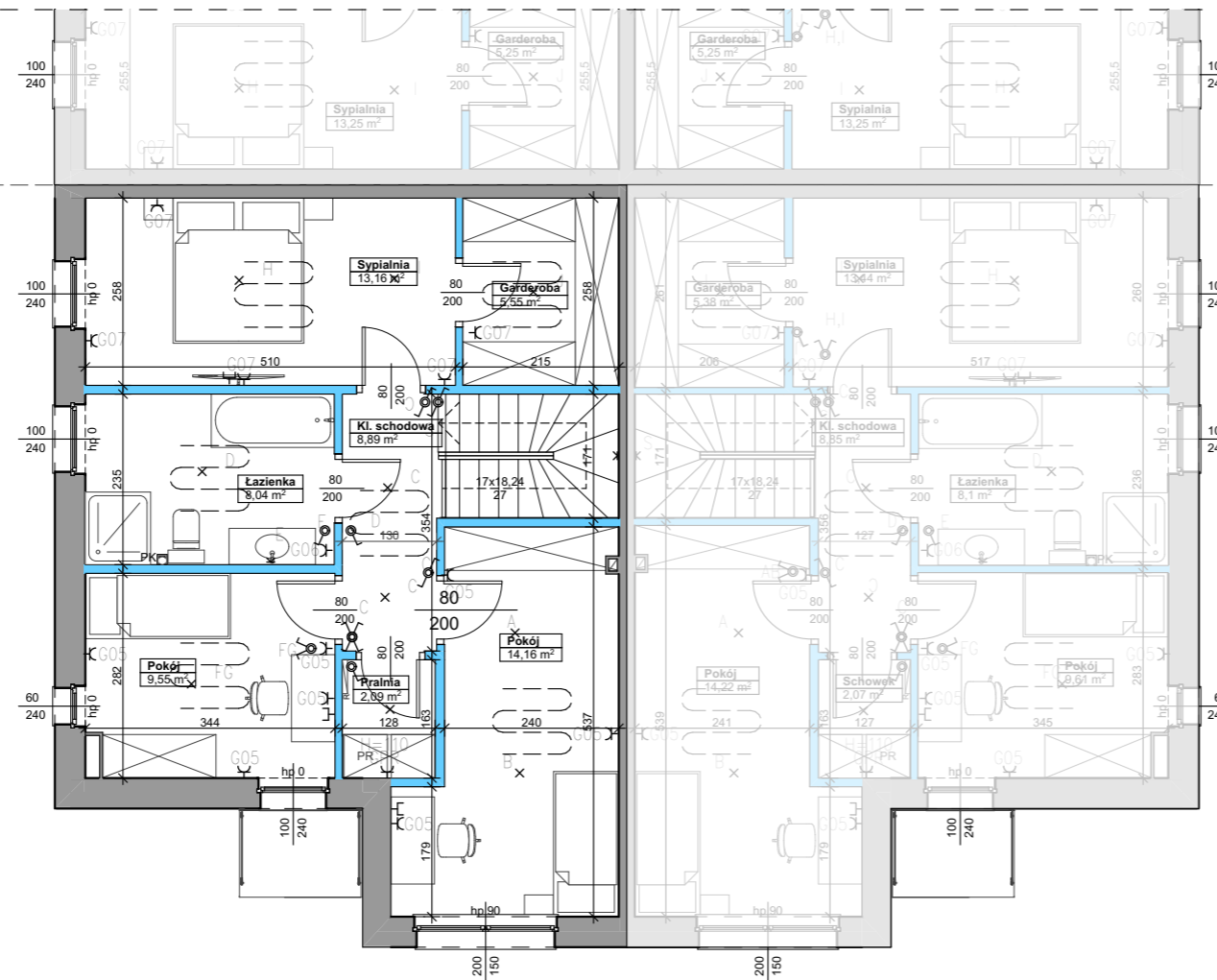
- HP= Wys. parapetu wewn.
- Ściany nośne i szachty
- Ściany działowe
- L Lodówka
- ZM Zmywarka
- K Kuchenska
- PR Pralka

OZNACZENIA WOD-KAN:

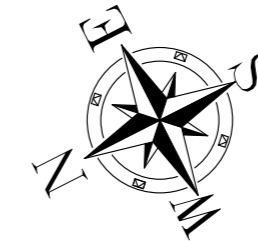
- Ogrzewanie podłogowe
- Rozdzielacz
- Kran zewnętrzny
- PK / W Pion kanalizacyjny / wody

OZNACZENIA ELEKTRYCZNE:

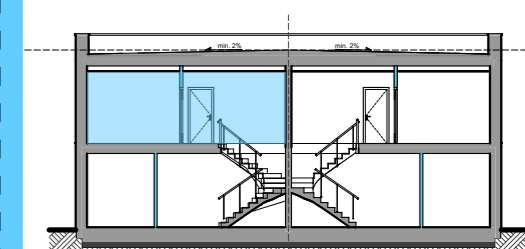
- Wypust świetlny sufitowy
- Wypust świetlny ścienny
- Łącznik 1 - biegunowy, 16A
- Łącznik świecznikowy, 16A
- Łącznik schodowy, 16A
- Gniazdo 1-f z bolcem ochronnym, 16A
- Gniazdo 1-f z bolcem ochronnym, 16A, szczelne
- Gniazdo 3-fazowe
- Gniazdo teletechniczne RJ45 cat5e
- Domofon
- Rozdzielnica



BUDYNEK W
ZABUDOWIE
BLIŹNIACZEJ



GRANICA DZIAŁKI



0 1 2 3m

UWAGA: Powierzchnie użytkowe lokalu oraz szczegółowe rozwiązania techniczne mogą ulec zmianie. Powierzchnie liczone na podstawie Polskiej Normy: PN-ISO 9836:2022-07. Wymiary otworów drzwiowych podano w świetle skrzydła.



MAZOVIA DOM

Nyjątkowe miejsce

MAZOVIA DOM
OSIEDLE W FALENTACH NOWYCH
UL. SEKRETNA

UWAGA: Powierzchnie użytkowe lokalu oraz szczegółowe rozwiązania techniczne mogą ulec zmianie.



Legenda:

- granica działek
- projektowane ogrodzenie panelowe
- projektowane ogrodzenie z siatki 3d
- powierzchnia terenu z udziałem w gruncie z prawem do wyłącznego korzystania
- wjazd na działkę / brama
- wejście na działkę / furta
- wejście do budynku
- wjazd do garażu
- wejście do śmietnika
- projektowane budynki
- projektowane utwardzenia
- projektowany teren biol. czynny (trawnik)
- projektowane miejsca postojowe zewnętrzne
- projektowane miejsca postojowe w garażu
- skrzynka elektryczna WLZ w linii ogrodzenia
- lokale sąsiednie
- Lokal D1/1
- projektowany zjazd na dziedziniec
- proponowany układ chodnika w pasie drogowym wg odrębnego opracowania
- proponowany układ zieleni w pasie drogowym wg odrębnego opracowania
- proponowany układ drogi wg odrębnego opracowania

