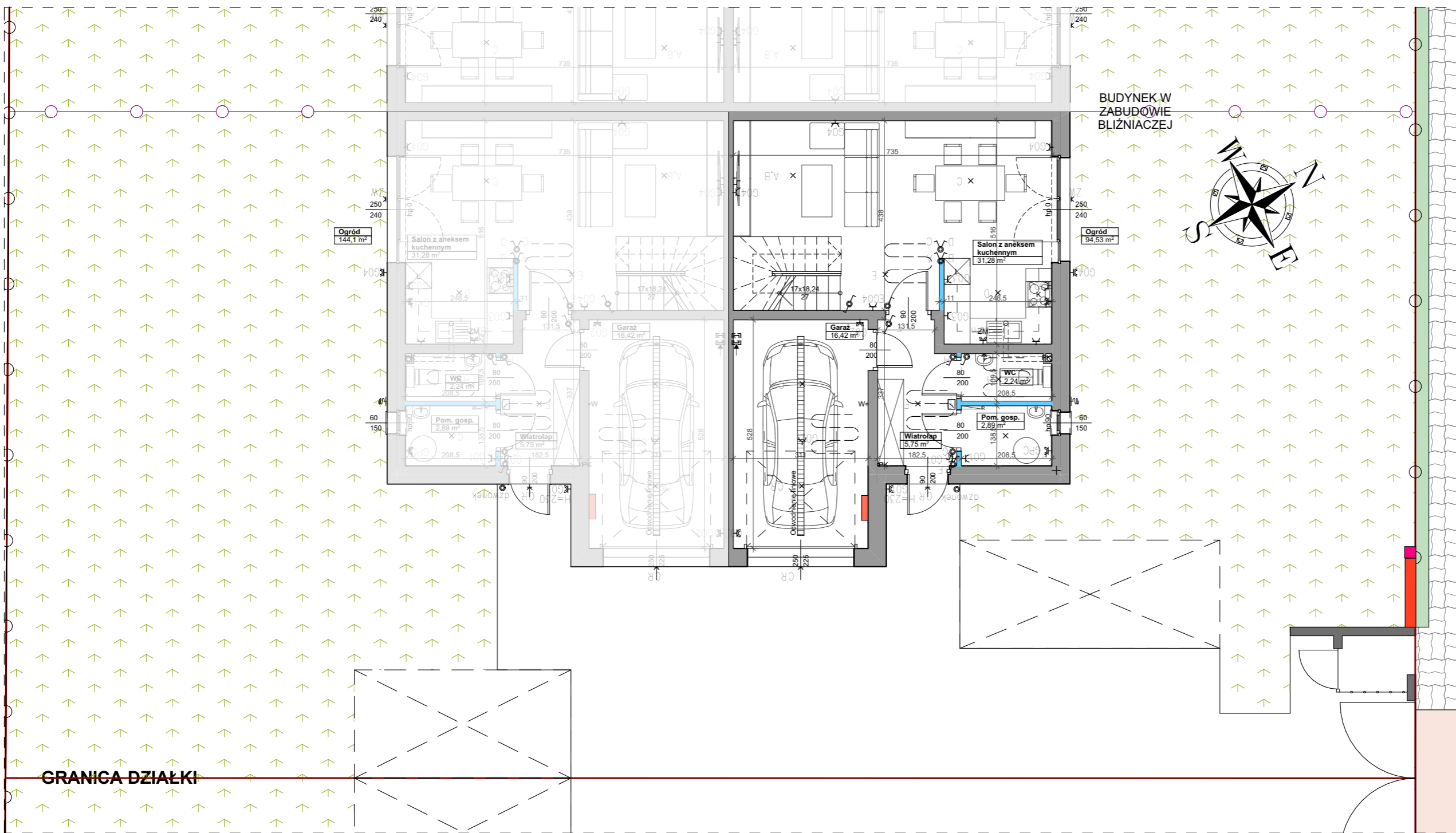


**MAZOVIA DOM**  
Najładniejsze miejsce

**MAZOVIA DOM**  
**OSIEDLE W FALENTACH NOWYCH**

**UL. SEKRETNA 60A, LOKAL E2/1 - PARTER**

Powierzchnia użytkowa parteru:	58,58 m <sup>2</sup>
Powierzchnia użytkowa piętra:	61,36 m <sup>2</sup>
Razem powierzchnia użytkowa lokalu:	119,94 m <sup>2</sup>
<b>POWIERZCHNIA NETTO LOKALU:</b>	<b>126,25 m<sup>2</sup></b>
POWIERZCHNIA OGRODU	94,53 m <sup>2</sup>
<b>ZESTAWIENIE POMIESZCZEŃ:</b>	
Garaż	16,42 m <sup>2</sup>
Wiatrołap	5,75 m <sup>2</sup>
Salon z aneksem kuchennym	31,28 m <sup>2</sup>
WC	2,24 m <sup>2</sup>
Pomieszczenie gospodarcze	2,89 m <sup>2</sup>



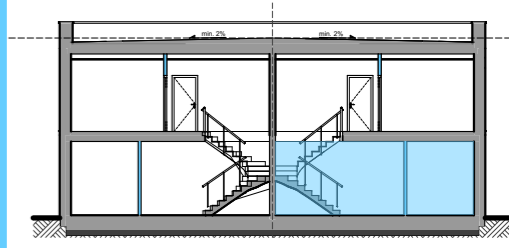
BUDYNEK W ZABUDOWIE BLIŹNIACZEJ

**LEGENDA:**

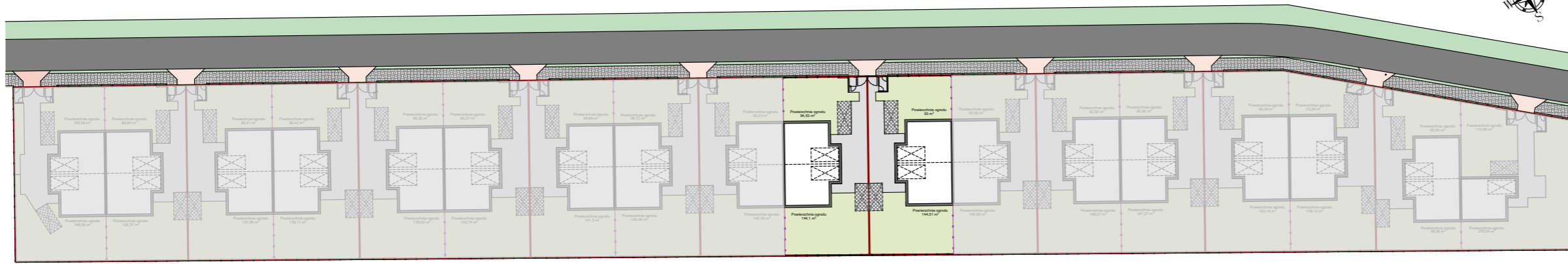
- HP= Wys. parapetu wewn.
  - Ściany nośne i szachty
  - Ściany działowe
  - L Lodówka
  - ZM Zmywarka
  - K Kuchenka
  - PR Pralka
- OZNACZENIA WOD-KAN:**
- Ogrzewanie podłogowe
  - Rozdzielacz
  - Kran zewnętrzny
  - PK / W Pion kanalizacyjny / wody

**OZNACZENIA ELEKTRYCZNE:**

- Wypust świetlny sufitowy
- Wypust świetlny ścienny
- Łącznik 1 - biegowy, 16A
- Łącznik świecznikowy, 16A
- Łącznik schodowy, 16A
- Gniazdo 1-f z bolcem ochronnym, 16A
- Gniazdo 1-f z bolcem ochronnym, 16A, szczelne
- Gniazdo 3-fazowe
- Gniazdo teletechniczne RJ45 cat5e
- Domofon
- Rozdzielnica



UWAGA: Powierzchnie użytkowe lokalu oraz szczegółowe rozwiązania techniczne mogą ulec zmianie. Powierzchnie liczone na podstawie Polskiej Normy: PN-ISO 9836:2022-07. Wymiary otworów drzwiowych podano w świetle skrzydła.



**MAZOVIA DOM**  
Miejskowe miejsce

**MAZOVIA DOM**  
**OSIEDLE W FALENTACH NOWYCH**

UL. SEKRETNA 60A, LOKAL E2/1 - PIĘTRO

Powierzchnia użytkowa parteru: 58,58 m<sup>2</sup>  
 Powierzchnia użytkowa piętra: 61,36 m<sup>2</sup>  
 Razem powierzchnia użytkowa lokalu: 119,94 m<sup>2</sup>

**POWIERZCHNIA NETTO LOKALU: 126,25 m<sup>2</sup>**

POWIERZCHNIA OGRODU 94,53 m<sup>2</sup>

ZESTAWIENIE POMIESZCZEŃ:

Klatka schodowa	8,93 m <sup>2</sup>
Sypialnia	13,25 m <sup>2</sup>
Garderoba	5,25 m <sup>2</sup>
Pokój	14,16 m <sup>2</sup>
Schówek	2,10 m <sup>2</sup>
Pokój	10,65 m <sup>2</sup>
Łazienka	7,02 m <sup>2</sup>

**LEGENDA:**

- HP= Wys. parapetu wewn.
- Ściany nośne i szachty
- Ściany działowe
- L Lodówka
- ZM Zmywarka
- K Kuchenka
- PR Pralka

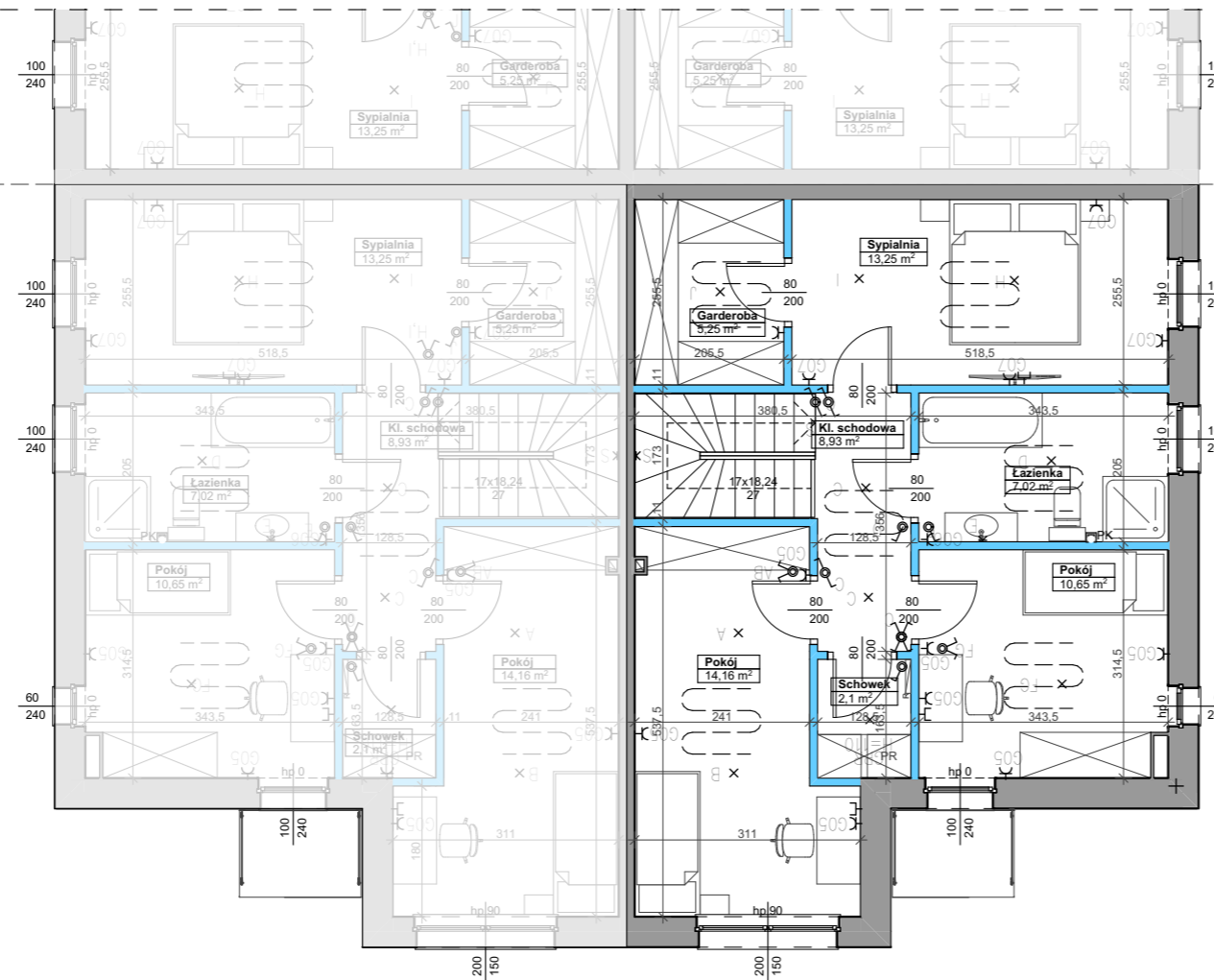
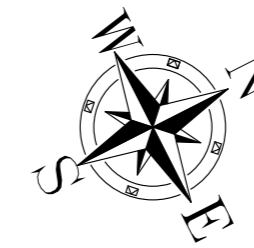
**OZNACZENIA WOD-KAN:**

- Ogrzewanie podłogowe
- Rozdzielacz
- Kran zewnętrzny
- PK / W Pion kanalizacyjny / wody

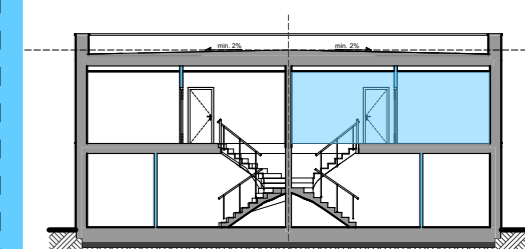
**OZNACZENIA ELEKTRYCZNE:**

- Wypust świetlny sufitowy
- Wypust świetlny ścienny
- Łącznik 1 - biegunowy, 16A
- Łącznik świecznikowy, 16A
- Łącznik schodowy, 16A
- Gniazdo 1-f z bolcem ochronnym, 16A
- Gniazdo 1-f z bolcem ochronnym, 16A, szczebel
- Gniazdo 3-fazowe
- Gniazdo teletechniczne RJ45 cat5e
- Domofon
- Rozdzielnica

BUDYNEK W ZABUDOWIE BLIŹNIACZEJ



GRANICA DZIAŁKI



0 1 2 3m

UWAGA: Powierzchnie użytkowe lokalu oraz szczegółowe rozwiązania techniczne mogą ulec zmianie. Powierzchnie liczone na podstawie Polskiej Normy: PN-ISO 9836:2022-07. Wymiary otworów drzwiowych podano w świetle skrzydła.



**MAZOVIA DOM**

*Nyjątkowe miejsce*

**MAZOVIA DOM**  
**OSIEDLE W FALENTACH NOWYCH**  
**UL. SEKRETNA**

UWAGA: Powierzchnie użytkowe lokalu oraz szczegółowe rozwiązania techniczne mogą ulec zmianie.



**Legenda:**

- granica działek
- projektowane ogrodzenie panelowe
- projektowane ogrodzenie z siatki 3d
- powierzchnia terenu z udziałem w gruncie z prawem do wyłącznego korzystania
- wjazd na działkę / brama
- wejście na działkę / furta
- wejście do budynku
- wjazd do garażu
- wejście do śmietnika
- projektowane budynki
- projektowane utwardzenia
- projektowany teren biol. czynny (trawnik)
- projektowane miejsca postojowe zewnętrzne
- projektowane miejsca postojowe w garażu
- skrzynka elektryczna WLZ w linii ogrodzenia
- lokale sąsiednie
- Lokal E2/1
- projektowany zjazd na dziedziniec
- proponowany układ chodnika w pasie drogowym wg odrębnego opracowania
- proponowany układ zieleni w pasie drogowym wg odrębnego opracowania
- proponowany układ drogi wg odrębnego opracowania

