

MAZOVIA DOM

Klijackowe miejsce

**MAZOVIA DOM
OSIEDLE W FALENTACH NOWYCH**

UL. SEKRETNA 44/1, LOKAL A2/1 - PARTER

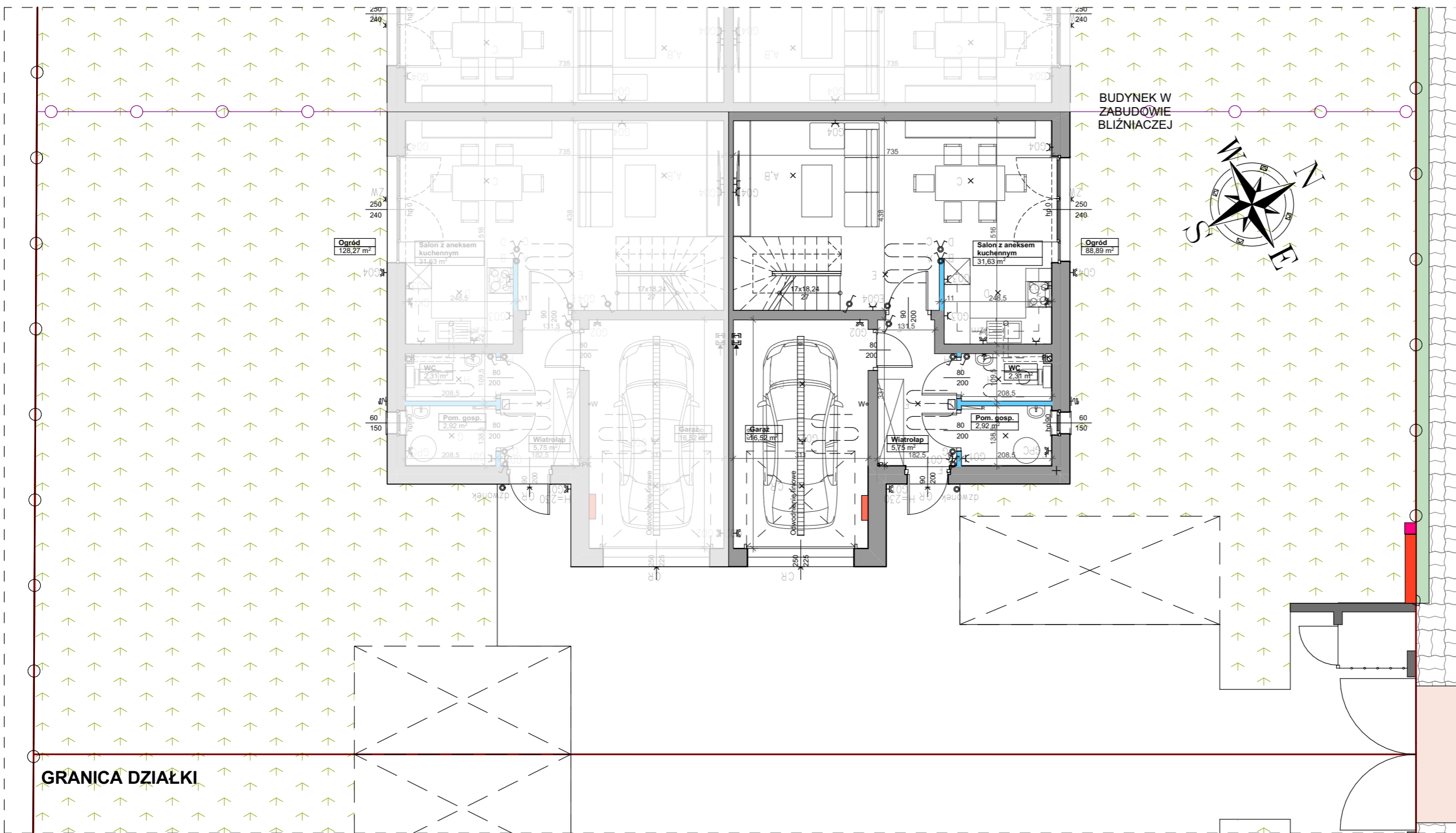
Powierzchnia użytkowa parteru: 59,13 m²
 Powierzchnia użytkowa piętrowa: 57,57 m²
 Razem powierzchnia użytkowa lokalu: 116,70 m²

POW. UŻYTKOWA + POW. KL. SCHODOWEJ: 120,00 m²

POWIERZCHNIA OGRODU, OKOŁO 88,89 m²

ZESTAWIENIE POMIESZCZEŃ POW. UŻYTKOWEJ:

Wiatrołap 5,75 m²
 Salon z aneksem kuchennym 31,63 m²
 WC 2,31 m²
 Pomieszczenie gospodarcze / Kotłownia 2,92 m²
 Garaż 16,52 m²



BUDYNEK W ZABUDOWIE
BLIŹNIACZEJ



LEGENDA:

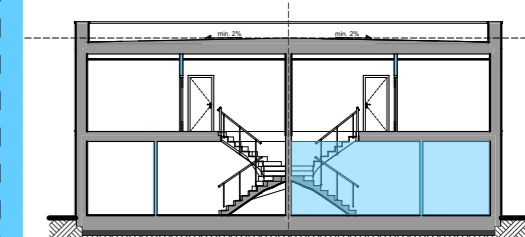
- HP= Wys. parapetu wewn.
- Ściany nośne i szachty
- Ściany działowe
- L Łódówka
- ZM Zmywarka
- K Kuchnia
- PR Pralka

OZNACZENIA WOD-KAN:

- Ogrzewanie podłogowe
- Rozdzielnice
- Kran zewnętrzny
- PK / W Pion kanalizacyjny / wody

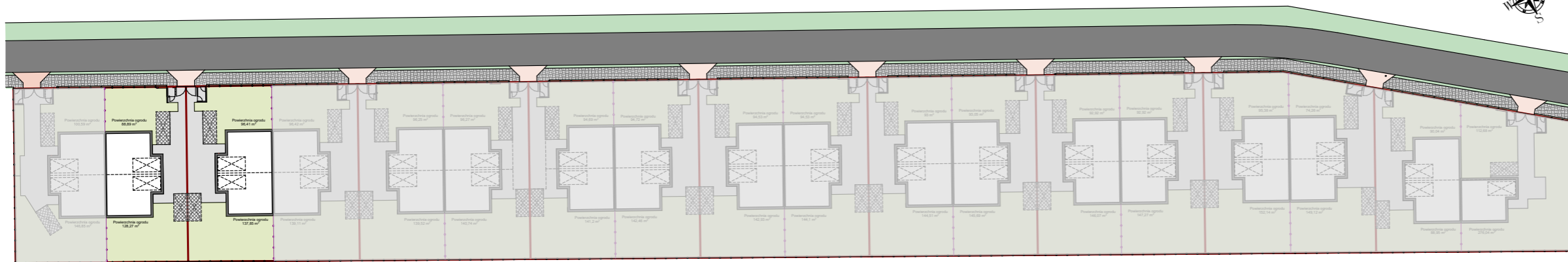
OZNACZENIA ELEKTRYCZNE:

- X Wypust świetlny sufitowy
- Wypust świetlny ścienny
- Łącznik 1 - biegunowy, 16A
- Łącznik świecznikowy, 16A
- Łącznik schodowy, 16A
- Gniazdo 1-f z bolcem ochronnym, 16A
- Gniazdo 1-f z bolcem ochronnym, 16A, szczelne
- Gniazdo 3-fazowe
- Gniazdo teletechniczne RJ45 cat5e
- Domofon
- Rozdzielnica



0 1 2 3m

UWAGA: Powierzchnie użytkowe lokalu oraz szczegółowe rozwiązania techniczne mogą ulec zmianie. Powierzchnie liczone na podstawie Polskiej Normy: PN-ISO 9836:2022-07. Wymiary otworów drzwiowych podano w świetle skrzydła.



MAZOVIA DOM
Najlepsze miejsce

MAZOVIA DOM
OSIEDLE W FALENTACH NOWYCH

UL. SEKRETNA 44/1, LOKAL A2/1 - PIĘTRO

Powierzchnia użytkowa parteru: 59,13 m²
 Powierzchnia użytkowa piętra: 57,57 m²
 Razem powierzchnia użytkowa lokalu: 116,70 m²

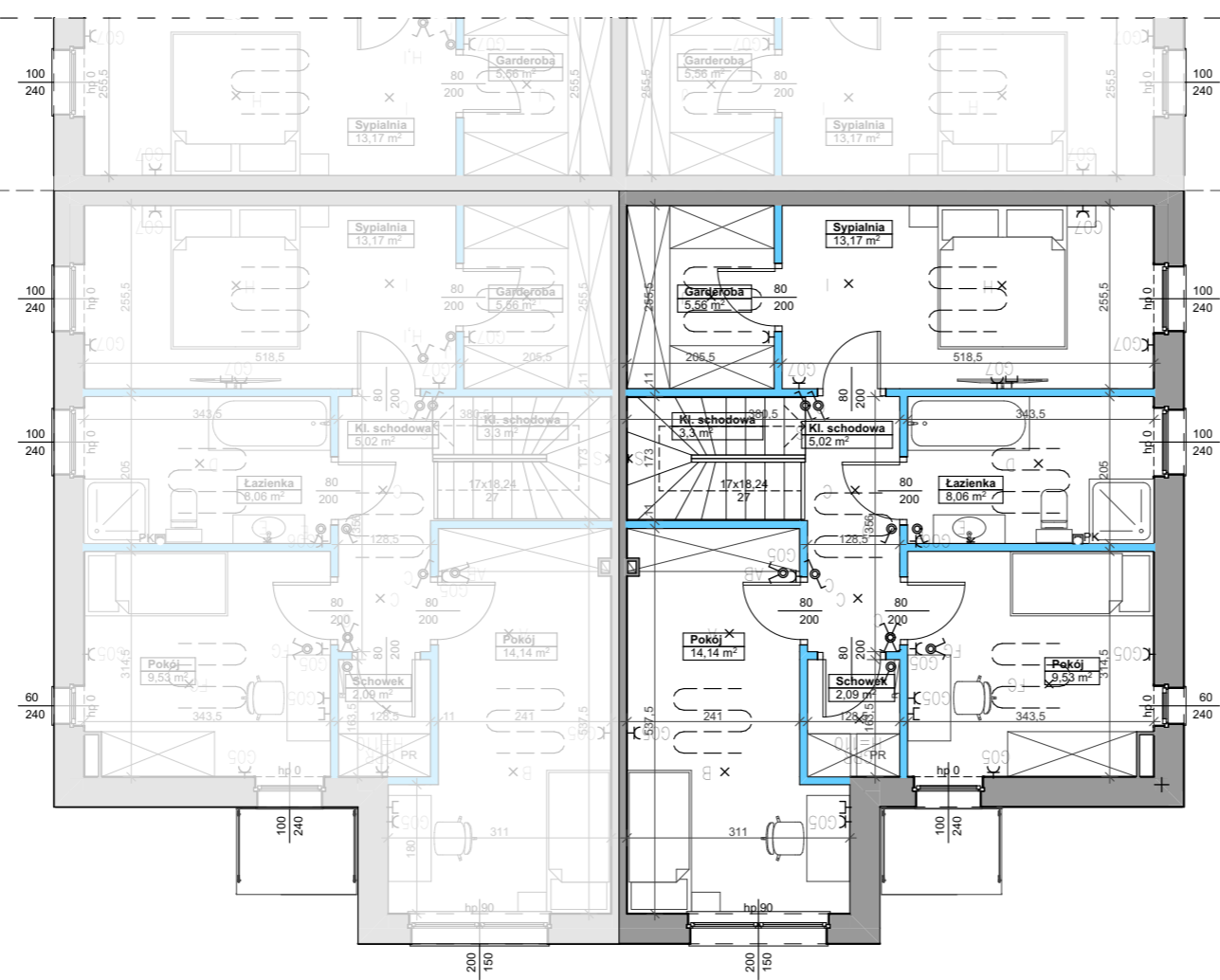
POW. UŻYTKOWA + POW. KL. SCHODOWEJ: 120,00 m²

POWIERZCHNIA OGRODU, OKOŁO 88,89 m²

ZESTAWIENIE POMIESZCZEŃ POW. UŻYTKOWEJ:

Sypialnia	13,17 m ²
Garderoba	5,56 m ²
Pokój	14,14 m ²
Schówek	2,09 m ²
Pokój	9,53 m ²
Łazienka	8,06 m ²
Komunikacja	5,02 m ²

Klatka schodowa 3,30 m²

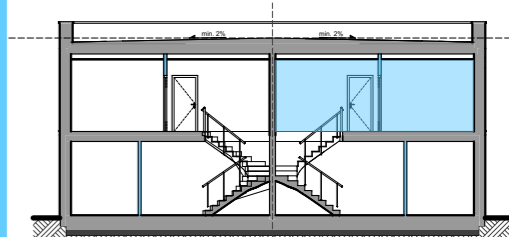


BUDYNEK W
ZABUDOWIE
BLIŹNIACZEJ



GRANICA DZIAŁKI

- LEGENDA:**
- HP= Wys. parapetu wewn.
 - Ściany nośne i szczyt
 - Ściany działowe
 - L Łodówka
 - ZM Zmywarka
 - K Kuchenka
 - PR Pralka
- OZNACZENIA WOD-KAN:**
- Ogrzewanie podłogowe
 - Rozdzielacz
 - Kran zewnętrzny
 - PK / W Pion kanalizacyjny / wody
- OZNACZENIA ELEKTRYCZNE:**
- Wypust świetlny sufitowy
 - Wypust świetlny ścienny
 - Łącznik 1 - biegunowy, 16A
 - Łącznik świecznikowy, 16A
 - Łącznik schodowy, 16A
 - Gniazdo 1-f z bolcem ochronnym, 16A
 - Gniazdo 1-f z bolcem ochronnym, 16A, szczelne
 - Gniazdo 3-fazowe
 - Gniazdo teletechniczne RJ45 cat5e
 - Domofon
 - Rozdzielnica



0 1 2 3m

UWAGA: Powierzchnie użytkowe lokalu oraz szczegółowe rozwiązania techniczne mogą ulec zmianie. Powierzchnie liczone na podstawie Polskiej Normy: PN-ISO 9836:2022-07. Wymiary otworów drzwiowych podano w świetle skrzydła.



MAZOVIA DOM

Nyjątkowe miejsce

MAZOVIA DOM
OSIEDLE W FALENTACH NOWYCH
UL. SEKRETNA

UWAGA: Powierzchnie użytkowe lokalu oraz szczegółowe rozwiązania techniczne mogą ulec zmianie.



Legenda:

-  granica działek
-  projektowane ogrodzenie panelowe
-  projektowane ogrodzenie z siatki 3d
-  powierzchnia terenu z udziałem w gruncie z prawem do wyłącznego korzystania
-  wjazd na działkę / brama
-  wejście na działkę / furta
-  wejście do budynku
-  wjazd do garażu
-  wejście do śmietnika
-  projektowane budynki
-  projektowane utwardzenia
-  projektowany teren biol. czynny (trawnik)
-  projektowane miejsca postojowe zewnętrzne
-  projektowane miejsca postojowe w garażu
-  skrzynka elektryczna WLZ w linii ogrodzenia
-  lokale sąsiednie
-  Lokal A2/1
-  projektowany zjazd na dziedziniec
-  proponowany układ chodnika w pasie drogowym wg odrębnego opracowania
-  proponowany układ zieleni w pasie drogowym wg odrębnego opracowania
-  proponowany układ drogi wg odrębnego opracowania

