

**MAZOVIA DOM**  
Klasyk w nowoczesnym wydaniu

**MAZOVIA DOM**  
**OSIEDLE W FALENTACH NOWYCH**

**UL. SEKRETNA 46/1, LOKAL B1/1 - PARTER**

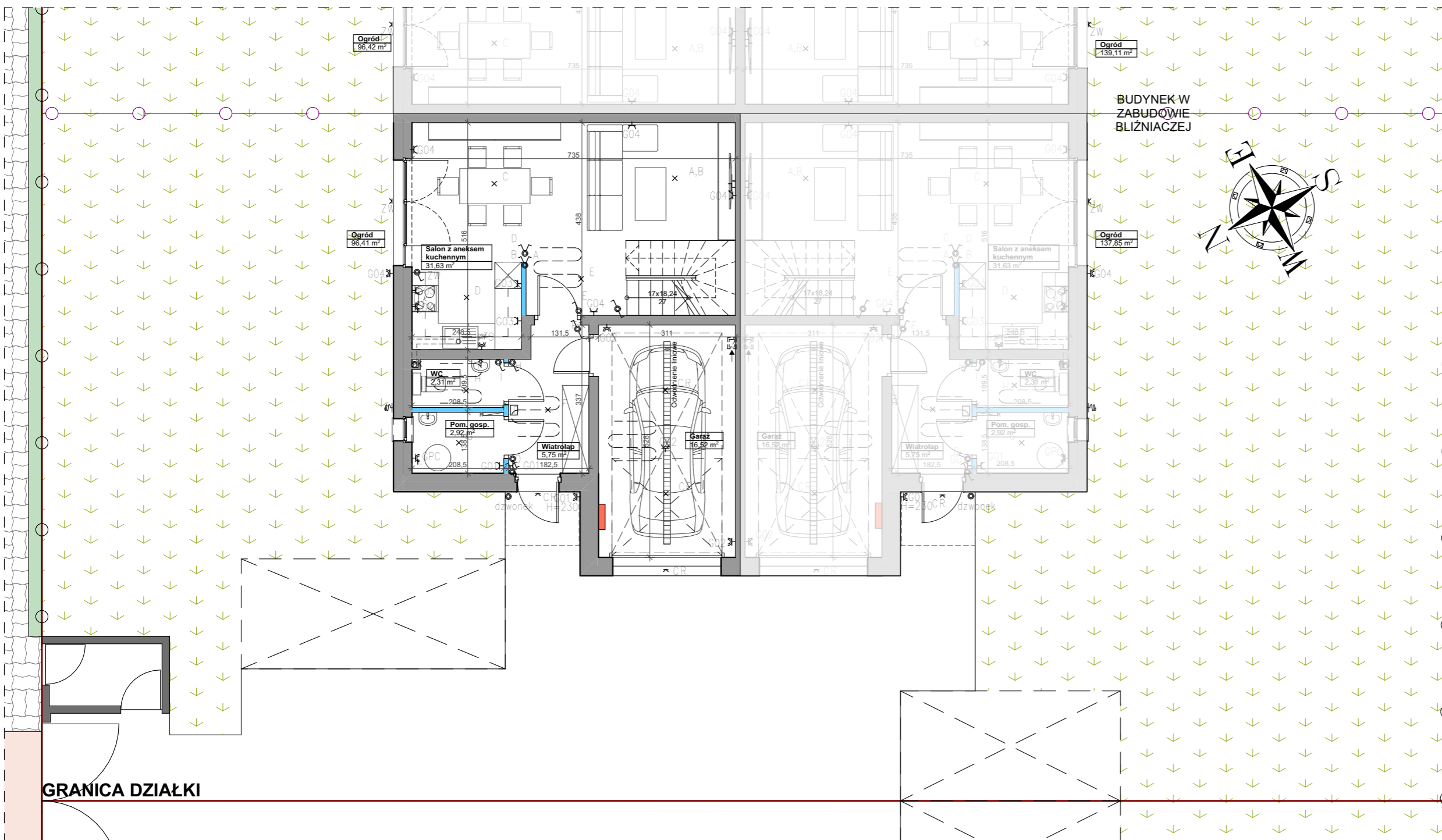
Powierzchnia użytkowa parteru: 59,13 m<sup>2</sup>  
 Powierzchnia użytkowa piętrowa: 57,57 m<sup>2</sup>  
 Razem powierzchnia użytkowa lokalu: 116,70 m<sup>2</sup>

**POW. UŻYTKOWA + POW. KL. SCHODOWEJ: 120,00 m<sup>2</sup>**

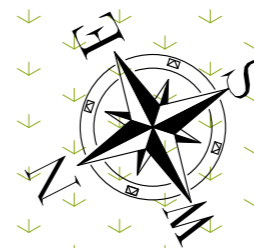
POWIERZCHNIA OGRODU, OKOŁO 96,41 m<sup>2</sup>

ZESTAWIENIE POMIESZCZEŃ POW. UŻYTKOWEJ:

Wiatrołap 5,75 m<sup>2</sup>  
 Salon z aneksem kuchennym 31,63 m<sup>2</sup>  
 WC 2,31 m<sup>2</sup>  
 Pomieszczenie gospodarcze / Kotłownia 2,92 m<sup>2</sup>  
 Garaż 16,52 m<sup>2</sup>

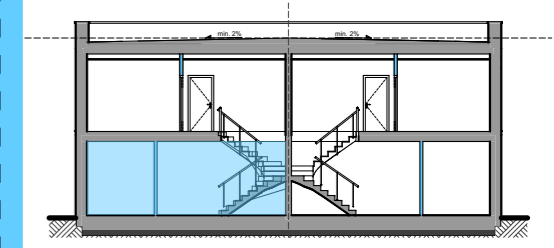


BUDYNEK W ZABUDOWIE BLIŹNIACZEJ

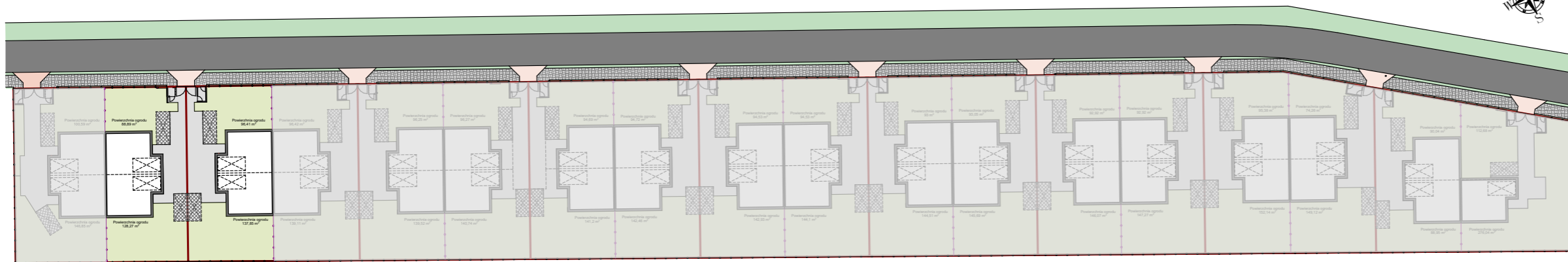


GRANICA DZIAŁKI

- LEGENDA:**
- HP= Wys. parapetu wewn.
  - Ściany nośne i szachty
  - Ściany działowe
  - L Łodówka
  - ZM Zmywarka
  - K Kucharka
  - PR Pralka
- OZNACZENIA WOD-KAN:**
- Ogrzewanie podłogowe
  - Rozdzielnica
  - Kran zewnętrzny
  - PK / W Pion kanalizacyjny / wody
- OZNACZENIA ELEKTRYCZNE:**
- Wypust świetlny sufitowy
  - Wypust świetlny ścienny
  - Łącznik 1 - biegunowy, 16A
  - Łącznik świecznikowy, 16A
  - Łącznik schodowy, 16A
  - Gniazdo 1-f z bolcem ochronnym, 16A
  - Gniazdo 1-f z bolcem ochronnym, 16A, szczelne
  - Gniazdo 3-fazowe
  - Gniazdo teletechniczne RJ45 cat5e
  - Domofon
  - Rozdzielnica



UWAGA: Powierzchnie użytkowe lokalu oraz szczegółowe rozwiązania techniczne mogą ulec zmianie. Powierzchnie liczone na podstawie Polskiej Normy: PN-ISO 9836:2022-07. Wymiary otworów drzwiowych podano w świetle skrzydła.



**MAZOVIA DOM**  
Najjątkowe miejsce

**MAZOVIA DOM**  
**OSIEDLE W FALENTACH NOWYCH**

UL. SEKRETNA 46/1, LOKAL B1/1 - PIĘTRO

Powierzchnia użytkowa parteru: 59,13 m<sup>2</sup>  
 Powierzchnia użytkowa piętra: 57,57 m<sup>2</sup>  
 Razem powierzchnia użytkowa lokalu: 116,70 m<sup>2</sup>

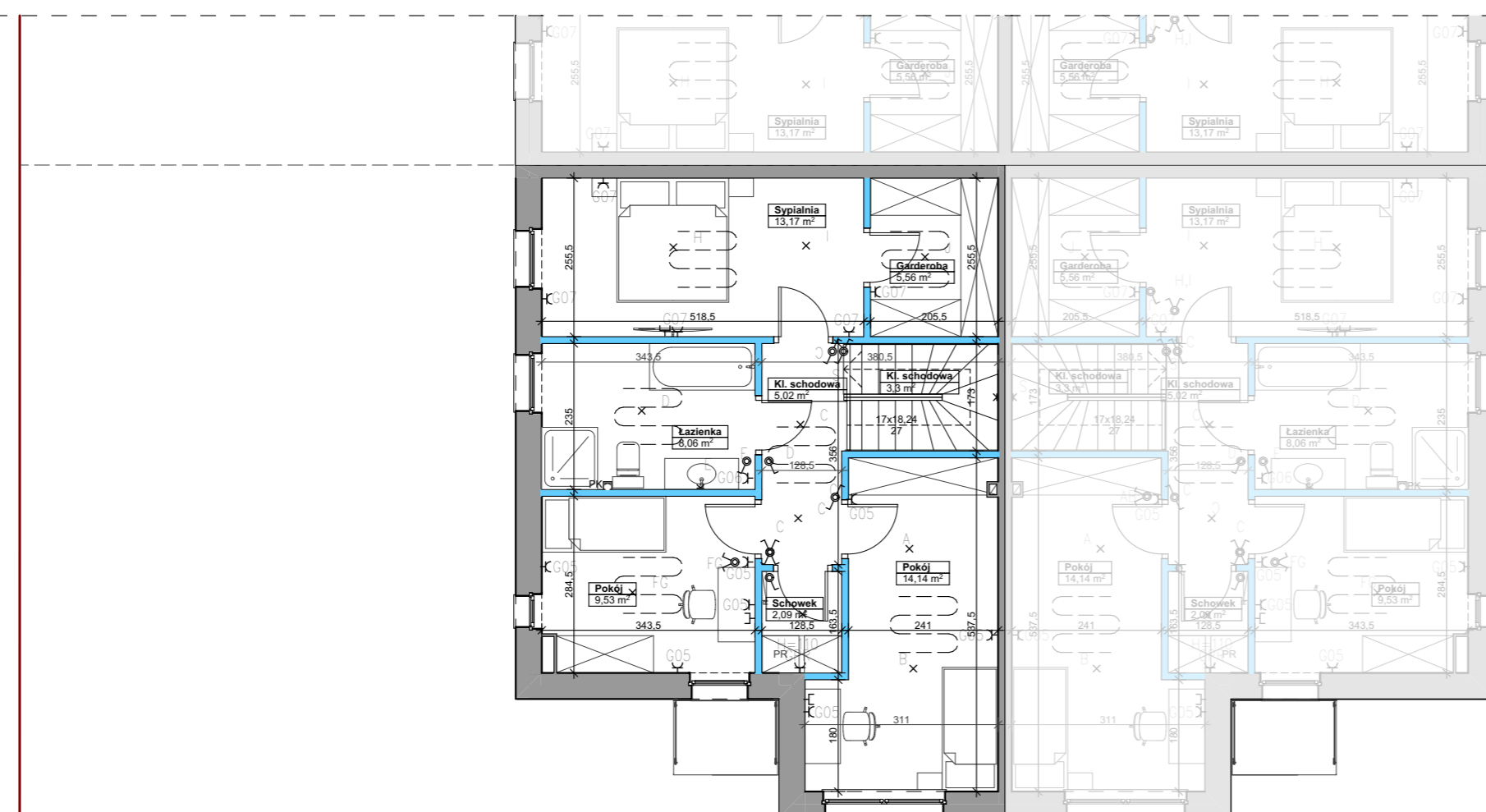
**POW. UŻYTKOWA + POW. KL. SCHODOWEJ: 120,00 m<sup>2</sup>**

POWIERZCHNIA OGRODU, OKOŁO 96,41 m<sup>2</sup>

ZESTAWIENIE POMIESZCZEŃ POW. UŻYTKOWEJ:

Sypialnia	13,17 m <sup>2</sup>
Garderoba	5,56 m <sup>2</sup>
Pokój	14,14 m <sup>2</sup>
Schówek	2,09 m <sup>2</sup>
Pokój	9,53 m <sup>2</sup>
Łazienka	8,06 m <sup>2</sup>
Komunikacja	5,02 m <sup>2</sup>

Klatka schodowa 3,30 m<sup>2</sup>



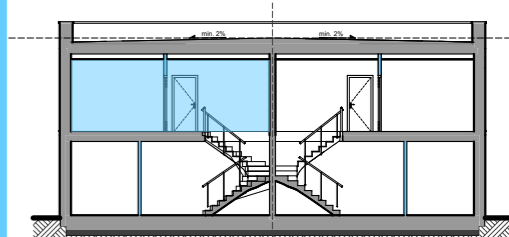
BUDYNEK W ZABUDOWIE BLIŹNIACZEJ



**LEGENDA:**

- HP= Wys. parapetu wewn.
  - Ściany nośne i szachty
  - Ściany działowe
  - L Lodówka
  - ZM Zmywarka
  - K Kuchnia
  - PR Pralka
- OZNACZENIA WOD-KAN:**
- Ogrzewanie podłogowe
  - Rozdzielnice
  - Kran zewnętrzny
  - PK / W Pion kanalizacyjny / wody
- OZNACZENIA ELEKTRYCZNE:**
- Wypust świetlny sufitowy
  - Wypust świetlny ścienny
  - Łącznik 1 - biegunowy, 16A
  - Łącznik świecznikowy, 16A
  - Łącznik schodowy, 16A
  - Gniazdo 1-f z bolcem ochronnym, 16A
  - Gniazdo 1-f z bolcem ochronnym. 16A, szczelne
  - Gniazdo 3-fazowe
  - Gniazdo teletechniczne RJ45 cat5e
  - Domofon
  - Rozdzielnica

GRANICA DZIAŁKI



0 1 2 3m

UWAGA: Powierzchnie użytkowe lokalu oraz szczegółowe rozwiązania techniczne mogą ulec zmianie. Powierzchnie liczone na podstawie Polskiej Normy: PN-ISO 9836:2022-07. Wymiary otworów drzwiowych podano w świetle skrzydła.



**MAZOVIA DOM**

*Nyjątkowe miejsce*

**MAZOVIA DOM  
OSIEDLE W FALENTACH NOWYCH  
UL. SEKRETNA**

UWAGA: Powierzchnie użytkowe lokalu oraz szczegółowe rozwiązania techniczne mogą ulec zmianie.



**Legenda:**

- granica działek
- projektowane ogrodzenie panelowe
- projektowane ogrodzenie z siatki 3d
- powierzchnia terenu z udziałem w gruncie z prawem do wyłącznego korzystania
- wjazd na działkę / brama
- wejście na działkę / furta
- wejście do budynku
- wjazd do garażu
- wejście do śmietnika
- projektowane budynki
- projektowane utwardzenia
- projektowany teren biol. czynny (trawnik)
- projektowane miejsca postojowe zewnętrzne
- projektowane miejsca postojowe w garażu
- skrzynka elektryczna WLZ w linii ogrodzenia
- lokale sąsiednie
- Lokal B1/1
- projektowany zjazd na dziedziniec
- proponowany układ chodnika w pasie drogowym wg odrębnego opracowania
- proponowany układ zieleni w pasie drogowym wg odrębnego opracowania
- proponowany układ drogi wg odrębnego opracowania

