

MAZOVIA DOM
Miejskowe miejsce

MAZOVIA DOM
OSIEDLE W FALENTACH NOWYCH

UL. SEKRETNA 48/2, LOKAL B2/2 - PARTER

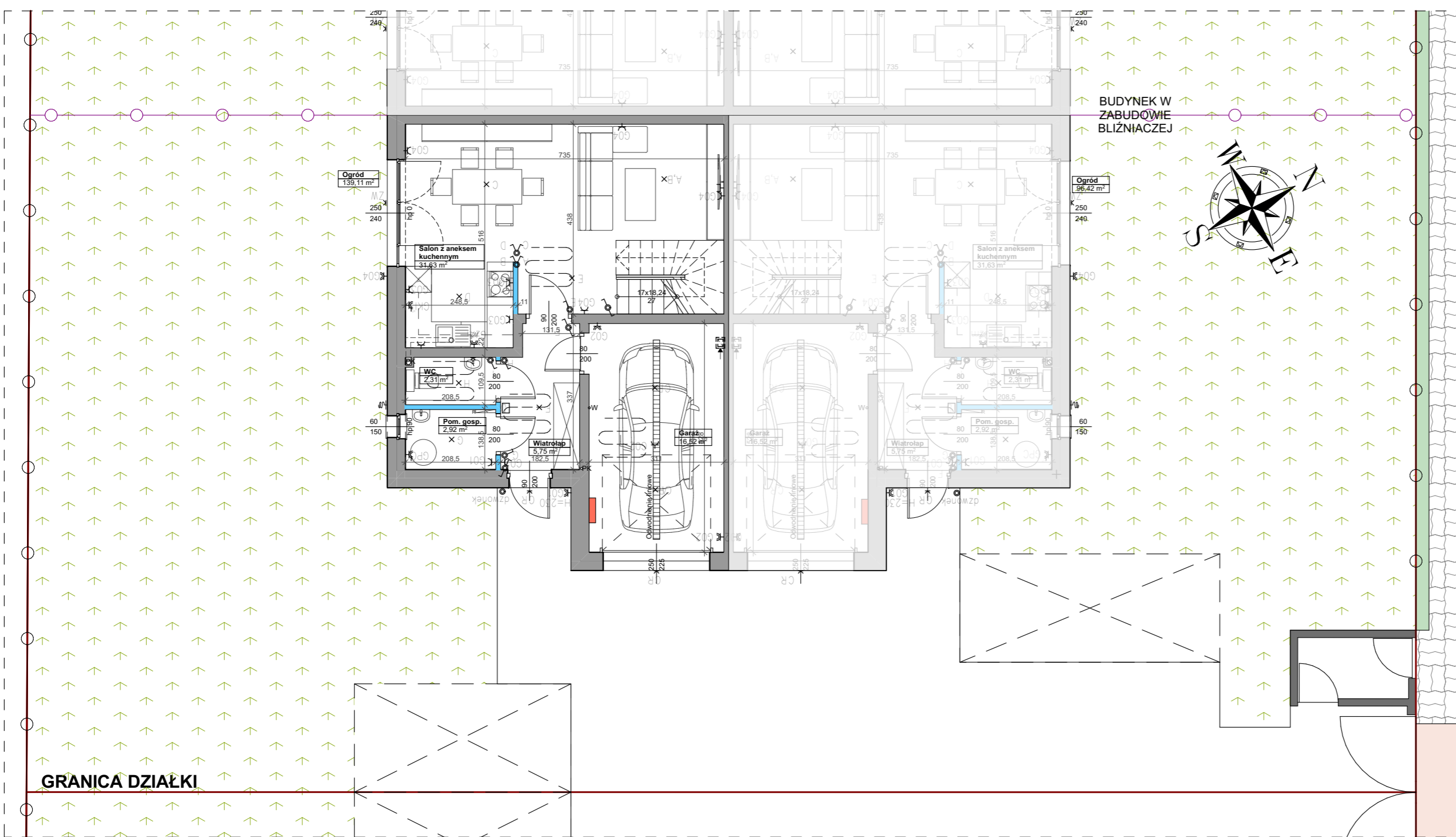
Powierzchnia użytkowa parteru: 59,13 m²
 Powierzchnia użytkowa piętrowa: 57,57 m²
 Razem powierzchnia użytkowa lokalu: 116,70 m²

POW. UŻYTKOWA + POW. KL. SCHODOWEJ: 120,00 m²

POWIERZCHNIA OGRODU, OKOŁO 139,11 m²

ZESTAWIENIE POMIESZCZEŃ POW. UŻYTKOWEJ:

Wiatrołap	5,75 m ²
Salon z aneksem kuchennym	31,63 m ²
WC	2,31 m ²
Pomieszczenie gospodarcze / Kotłownia	2,92 m ²
Garaż	16,52 m ²

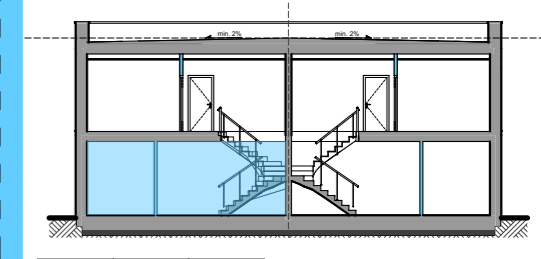


BUDYNEK W ZABUDOWIE BLIŹNIACZEJ



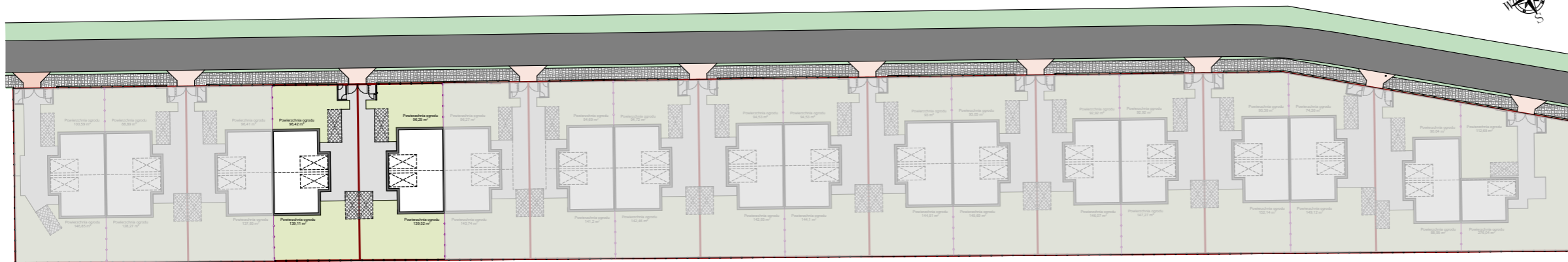
GRANICA DZIAŁKI

- LEGENDA:**
- HP= Wys. parapetu wewn.
 - Ściany nośne i szachty
 - Ściany działowe
 - L Łodówka
 - ZM Zmywarka
 - K Kuchenka
 - PR Pralka
- OZNACZENIA WOD-KAN:**
- Ogrzewanie podłogowe
 - Rozdzielnice
 - Kran zewnętrzny
 - PK / W Pion kanalizacyjny / wody
- OZNACZENIA ELEKTRYCZNE:**
- X Wypust świetlny sufitowy
 - Wypust świetlny ścienny
 - Łącznik 1 - biegunowy, 16A
 - Łącznik świecznikowy, 16A
 - Łącznik schodowy, 16A
 - Gniazdo 1-f z bolcem ochronnym, 16A
 - Gniazdo 1-f z bolcem ochronnym, 16A, szczelne
 - Gniazdo 3-fazowe
 - Gniazdo teletechniczne RJ45 cat5e
 - Domofon
 - Rozdzielnica



0 1 2 3m

UWAGA: Powierzchnie użytkowe lokalu oraz szczegółowe rozwiązania techniczne mogą ulec zmianie. Powierzchnie liczone na podstawie Polskiej Normy: PN-ISO 9836:2022-07. Wymiary otworów drzwiowych podano w świetle skrzydła.



MAZOVIA DOM
Najładniejsze miejsce

MAZOVIA DOM
OSIEDLE W FALENTACH NOWYCH

UL. SEKRETNA 48/2, LOKAL B2/2 - PIĘTRO

Powierzchnia użytkowa parteru: 59,13 m²
Powierzchnia użytkowa piętra: 57,57 m²
Razem powierzchnia użytkowa lokalu: 116,70 m²

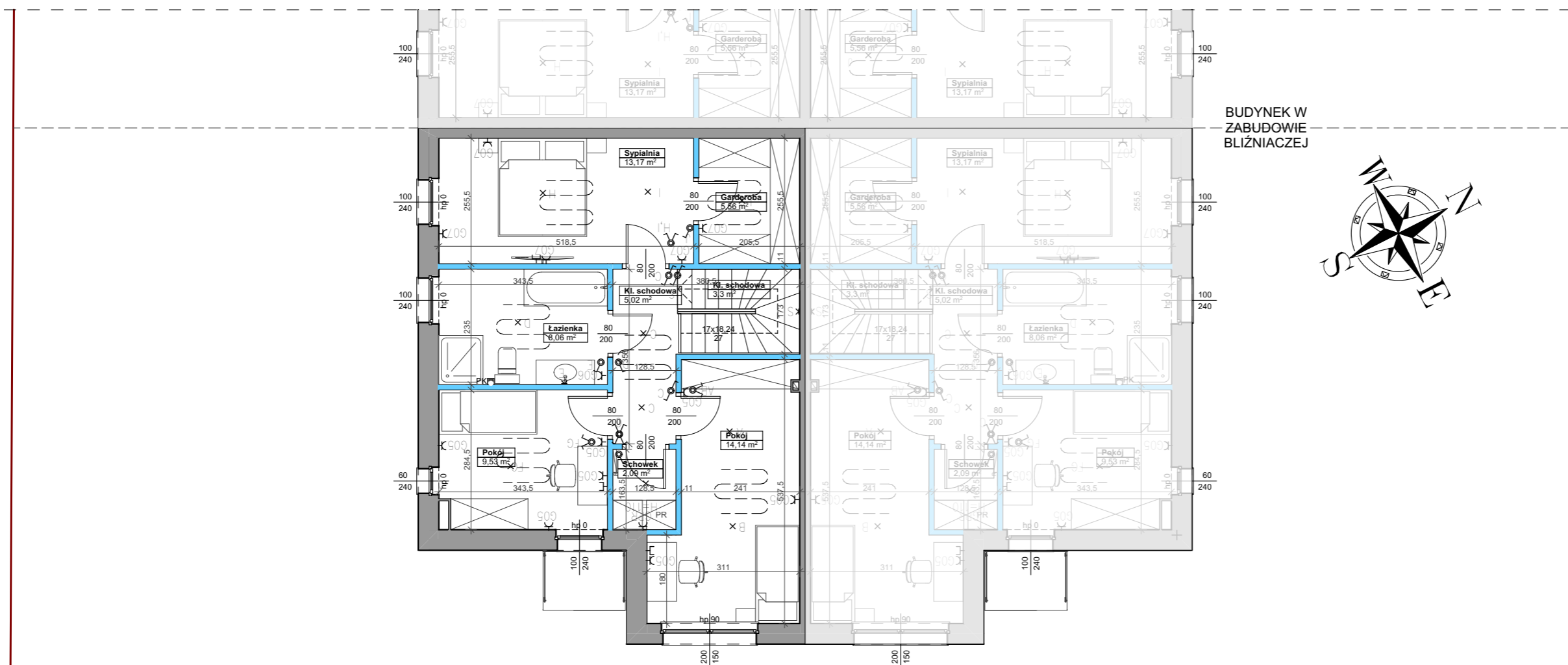
POW. UŻYTKOWA + POW. KL. SCHODOWEJ: 120,00 m²

POWIERZCHNIA OGRODU, OKOŁO 139,11 m²

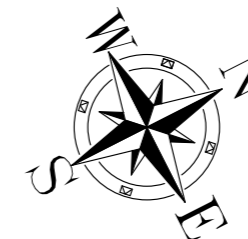
ZESTAWIENIE POMIESZCZEŃ POW. UŻYTKOWEJ:

Sypialnia	13,17 m ²
Garderoba	5,56 m ²
Pokój	14,14 m ²
Schówek	2,09 m ²
Pokój	9,53 m ²
Łazienka	8,06 m ²
Komunikacja	5,02 m ²

Klatka schodowa 3,30 m²



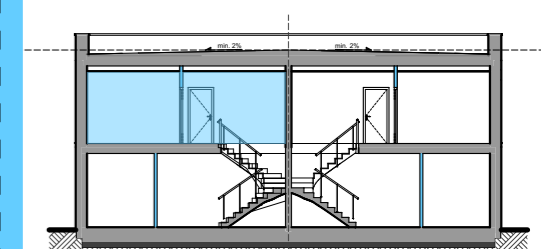
BUDYNEK W ZABUDOWIE BLIŹNIACZEJ



LEGENDA:

- HP= Wys. parapetu wewn.
 - Ściany nośne i szachty
 - Ściany działowe
 - L Łodówka
 - ZM Zmywarka
 - K Kuchnia
 - PR Pralka
- OZNACZENIA WOD-KAN:**
- Ogrzewanie podłogowe
 - Rozdzielnice
 - Kran zewnętrzny
 - PK / W Pion kanalizacyjny / wody
- OZNACZENIA ELEKTRYCZNE:**
- Wypust świetlny sufitowy
 - Wypust świetlny ścienny
 - Łącznik 1 - biegunowy, 16A
 - Łącznik świecznikowy, 16A
 - Łącznik schodowy, 16A
 - Gniazdo 1-f z bolcem ochronnym, 16A
 - Gniazdo 1-f z bolcem ochronnym, 16A, szczelne
 - Gniazdo 3-fazowe
 - Gniazdo teletechniczne RJ45 cat5e
 - Domofon
 - Rozdzielnica

GRANICA DZIAŁKI



0 1 2 3m

UWAGA: Powierzchnie użytkowe lokalu oraz szczegółowe rozwiązania techniczne mogą ulec zmianie. Powierzchnie liczone na podstawie Polskiej Normy: PN-ISO 9836:2022-07. Wymiary otworów drzwiowych podano w świetle skrzydła.



MAZOVIA DOM

Nyjątkowe miejsce

MAZOVIA DOM
OSIEDLE W FALENTACH NOWYCH
UL. SEKRETNA

UWAGA: Powierzchnie użytkowe lokalu oraz szczegółowe rozwiązania techniczne mogą ulec zmianie.



Legenda:

-  granica działek
-  projektowane ogrodzenie panelowe
-  projektowane ogrodzenie z siatki 3d
-  powierzchnia terenu z udziałem w gruncie z prawem do wyłącznego korzystania
-  wjazd na działkę / brama
-  wejście na działkę / furta
-  wejście do budynku
-  wjazd do garażu
-  wejście do śmietnika
-  projektowane budynki
-  projektowane utwardzenia
-  projektowany teren biol. czynny (trawnik)
-  projektowane miejsca postojowe zewnętrzne
-  projektowane miejsca postojowe w garażu
-  skrzynka elektryczna WLZ w linii ogrodzenia
-  lokale sąsiednie
-  Lokal B2/2
-  projektowany zjazd na dziedziniec
-  proponowany układ chodnika w pasie drogowym wg odrębnego opracowania
-  proponowany układ zieleni w pasie drogowym wg odrębnego opracowania
-  proponowany układ drogi wg odrębnego opracowania

