

**MAZOVIA DOM**  
Miejskowe miejsce

**MAZOVIA DOM**  
**OSIEDLE W FALENTACH NOWYCH**

**UL. SEKRETNA 60/1, LOKAL E2/1 - PARTER**

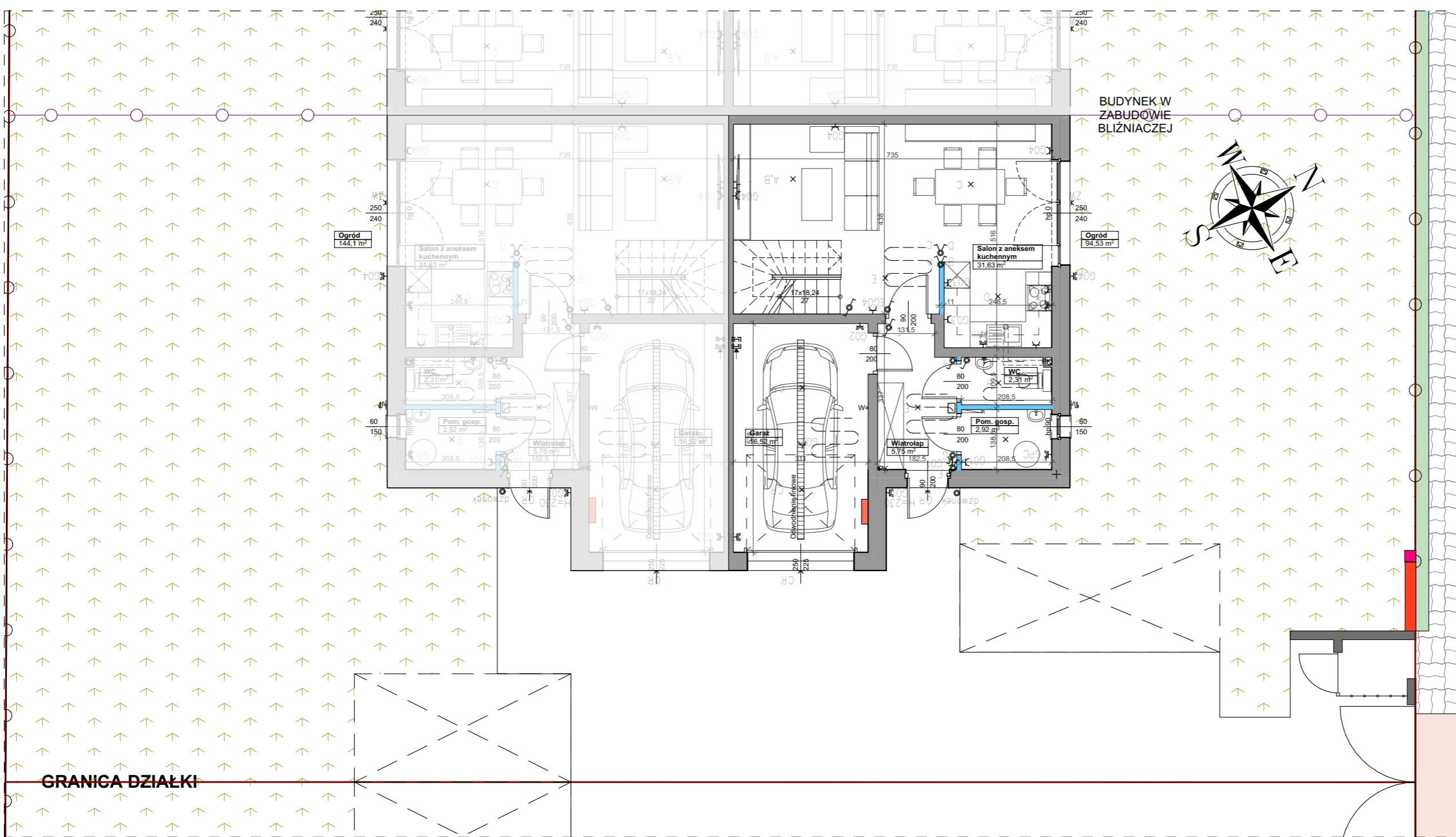
Powierzchnia użytkowa parteru:	59.13 m <sup>2</sup>
Powierzchnia użytkowa piętra:	57.57 m <sup>2</sup>
Razem powierzchnia użytkowa lokalu:	116.70 m <sup>2</sup>

**POW. UŻYTKOWA + POW. KL. SCHODOWEJ: 120,00 m<sup>2</sup>**

**POWIERZCHNIA OGRODU, OKOŁO 94,53 m<sup>2</sup>**

**ZESTAWIENIE POMIESZCZEŃ POW. UŻYTKOWEJ:**

Wiatrołap	5,75 m <sup>2</sup>
Salon z aneksem kuchennym	31,63 m <sup>2</sup>
WC	2,31 m <sup>2</sup>
Pomieszczenie gospodarcze / Kotłownia	2,92 m <sup>2</sup>
Garaż	16,52 m <sup>2</sup>



BUDYNEK W ZABUDOWIE BLIŹNIACZEJ



**LEGENDA:**

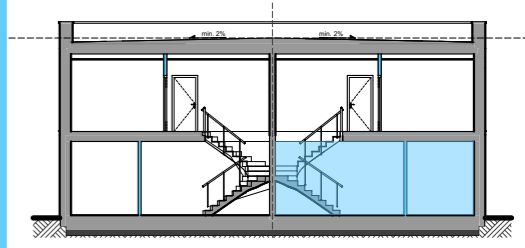
- HP= Wys. parapetu wewn.
- Ściany nośne i szachty
- Ściany działowe
- L Łódówka
- ZM Zmywarka
- K Kuchenska
- PR Pralka

**OZNACZENIA WOD-KAN:**

- Ogrzewanie podłogowe
- Rozdzielnice
- Kran zewnętrzny
- PK / W Pion kanalizacyjny / wody

**OZNACZENIA ELEKTRYCZNE:**

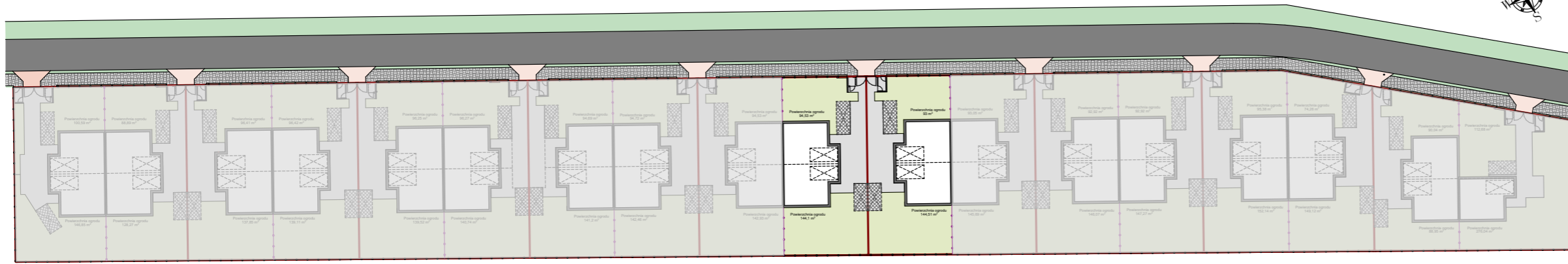
- X Wypust świetlny sufitowy
- Wypust świetlny ścienny
- Łącznik 1 - biegunowy, 16A
- Łącznik świecznikowy, 16A
- Łącznik schodowy, 16A
- Gniazdo 1-f z bolcem ochronnym, 16A
- Gniazdo 1-f z bolcem ochronnym, 16A, szczelne
- Gniazdo 3-fazowe
- Gniazdo teletechniczne RJ45 cat5e
- Domofon
- Rozdzielnica



0 1 2 3m

UWAGA: Powierzchnie użytkowe lokalu oraz szczegółowe rozwiązania techniczne mogą ulec zmianie. Powierzchnie liczone na podstawie Polskiej Normy: PN-ISO 9836:2022-07. Wymiary otworów drzwiowych podano w świetle skrzydła.

GRANICA DZIAŁKI



**MAZOVIA DOM**  
Najlepsze miejsce

**MAZOVIA DOM**  
**OSIEDLE W FALENTACH NOWYCH**

**UL. SEKRETNA 60/1, LOKAL E2/1 - PIĘTRO**

Powierzchnia użytkowa parteru: 59,13 m<sup>2</sup>  
 Powierzchnia użytkowa piętrowa: 57,57 m<sup>2</sup>  
 Razem powierzchnia użytkowa lokalu: 116,70 m<sup>2</sup>

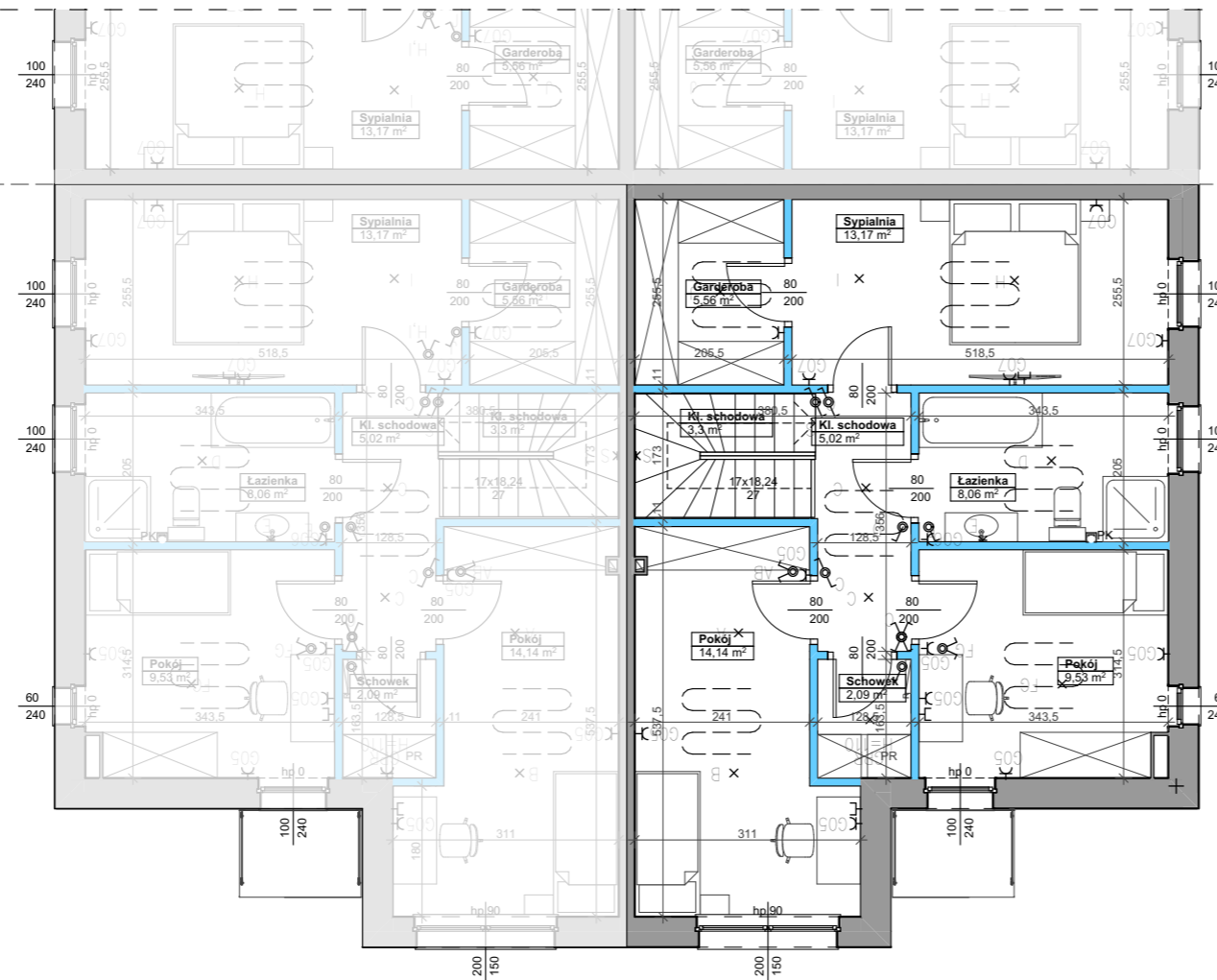
**POW. UŻYTKOWA + POW. KL. SCHODOWEJ: 120,00 m<sup>2</sup>**

POWIERZCHNIA OGRODU, OKOŁO 94,53 m<sup>2</sup>

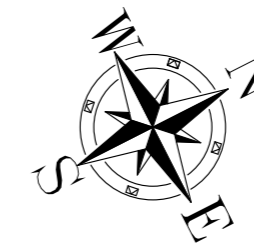
ZESTAWIENIE POMIESZCZEŃ POW. UŻYTKOWEJ:

Sypialnia	13,17 m <sup>2</sup>
Garderoba	5,56 m <sup>2</sup>
Pokój	14,14 m <sup>2</sup>
Schówek	2,09 m <sup>2</sup>
Pokój	9,53 m <sup>2</sup>
Łazienka	8,06 m <sup>2</sup>
Komunikacja	5,02 m <sup>2</sup>

Klatka schodowa 3,30 m<sup>2</sup>



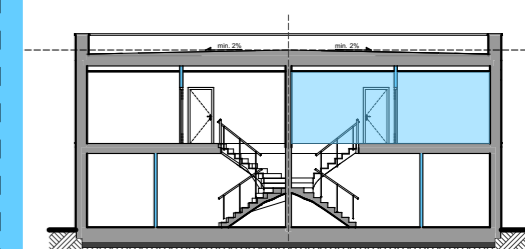
BUDYNEK W  
ZABUDOWIE  
BLIŹNIACZEJ



**LEGENDA:**

- HP= Wys. parapetu wewn.
  - Ściany nośne i szachty
  - Ściany działowe
  - L Lodówka
  - ZM Zmywarka
  - K Kuchnia
  - PR Pralka
- OZNACZENIA WOD-KAN:**
- Ogrzewanie podłogowe
  - Rozdzielacz
  - Kran zewnętrzny
  - PK / W Pion kanalizacyjny / wody
- OZNACZENIA ELEKTRYCZNE:**
- Wypust świetlny sufitowy
  - Wypust świetlny ścienny
  - Łącznik 1 - biegunowy, 16A
  - Łącznik świecznikowy, 16A
  - Łącznik schodowy, 16A
  - Gniazdo 1-f z bolcem ochronnym, 16A
  - Gniazdo 1-f z bolcem ochronnym, 16A, szczelne
  - Gniazdo 3-fazowe
  - Gniazdo teletechniczne RJ45 cat5e
  - Domofon
  - Rozdzielnica

**GRANICA DZIAŁKI**



0 1 2 3m

UWAGA: Powierzchnie użytkowe lokalu oraz szczegółowe rozwiązania techniczne mogą ulec zmianie. Powierzchnie liczone na podstawie Polskiej Normy: PN-ISO 9836:2022-07. Wymiary otworów drzwiowych podano w świetle skrzydła.



**MAZOVIA DOM**

*Nyjątkowe miejsce*

**MAZOVIA DOM**  
**OSIEDLE W FALENTACH NOWYCH**  
**UL. SEKRETNA**

UWAGA: Powierzchnie użytkowe lokalu oraz szczegółowe rozwiązania techniczne mogą ulec zmianie.



**Legenda:**

- granica działek
- projektowane ogrodzenie panelowe
- projektowane ogrodzenie z siatki 3d
- powierzchnia terenu z udziałem w gruncie z prawem do wyłącznego korzystania
- wjazd na działkę / brama
- wejście na działkę / furta
- wejście do budynku
- wjazd do garażu
- wejście do śmietnika
- projektowane budynki
- projektowane utwardzenia
- projektowany teren biol. czynny (trawnik)
- projektowane miejsca postojowe zewnętrzne
- projektowane miejsca postojowe w garażu
- skrzynka elektryczna WLZ w linii ogrodzenia
- lokale sąsiednie
- Lokal E2/1
- projektowany zjazd na dziedziniec
- proponowany układ chodnika w pasie drogowym wg odrębnego opracowania
- proponowany układ zieleni w pasie drogowym wg odrębnego opracowania
- proponowany układ drogi wg odrębnego opracowania

