

MAZOVIA DOM
Miejskowe miejsce

MAZOVIA DOM
OSIEDLE W FALENTACH NOWYCH

UL. SEKRETNA 60/2, LOKAL E2/2 - PARTER

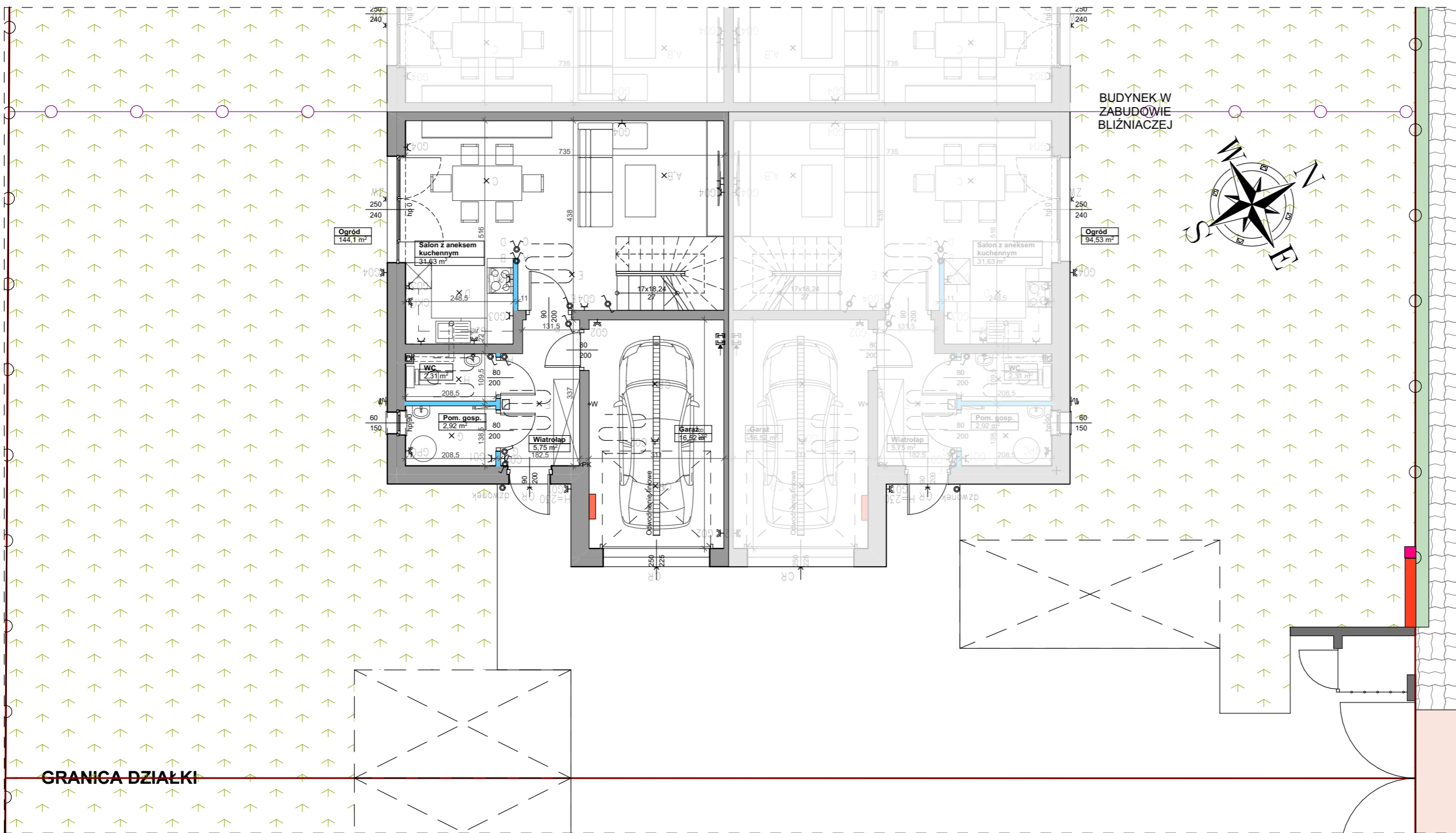
Powierzchnia użytkowa parteru: 59,13 m²
 Powierzchnia użytkowa piętra: 57,57 m²
 Razem powierzchnia użytkowa lokalu: 116,70 m²

POW. UŻYTKOWA + POW. KL. SCHODOWEJ: 120,00 m²

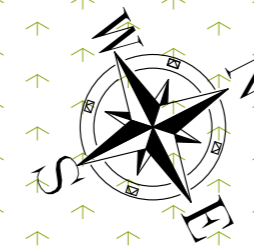
POWIERZCHNIA OGRODU, OKOŁO 144,1 m²

ZESTAWIENIE POMIESZCZEŃ POW. UŻYTKOWEJ:

Wiatrołap 5,75 m²
 Salon z aneksem kuchennym 31,63 m²
 WC 2,31 m²
 Pomieszczenie gospodarcze / Kotłownia 2,92 m²
 Garaż 16,52 m²



BUDYNEK W ZABUDOWIE BLIŹNIACZEJ



LEGENDA:

- HP= Wys. parapetu wewn.
- Ściany nośne i szachty
- Ściany działowe
- L Łodówka
- ZM Zmywarka
- K Kuchnia
- PR Pralka

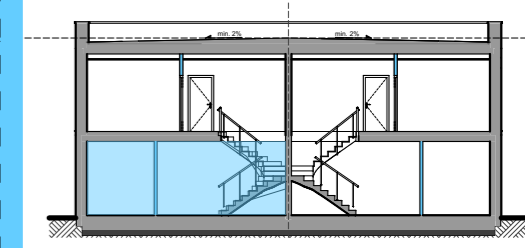
OZNACZENIA WOD-KAN:

- Ogrzewanie podłogowe
- Rozdzielacz
- Kran zewnętrzny
- PK / W Pion kanalizacyjny / wody

OZNACZENIA ELEKTRYCZNE:

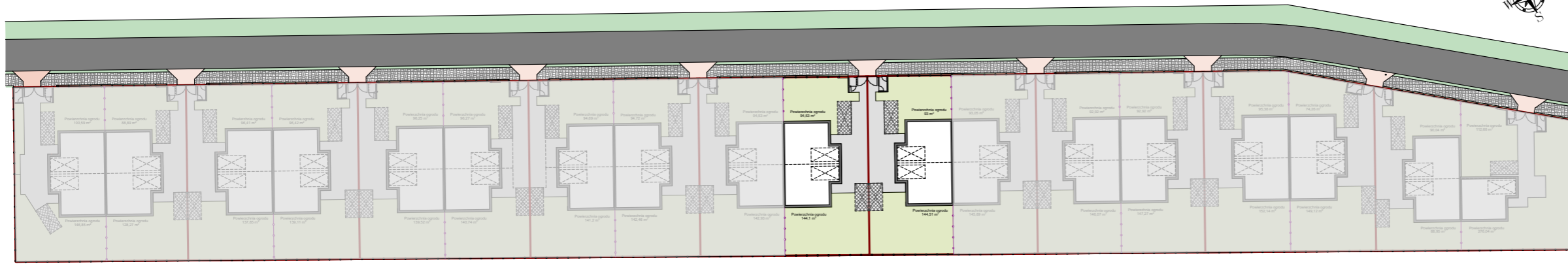
- X Wypust świetlny sufitowy
- Wypust świetlny ścienny
- Łącznik 1 - biegunowy, 16A
- Łącznik świecznikowy, 16A
- Łącznik schodowy, 16A
- Gniazdo 1-f z bolcem ochronnym, 16A
- Gniazdo 1-f z bolcem ochronnym, 16A, szczelne
- Gniazdo 3-fazowe
- Gniazdo teletechniczne RJ45 cat5e
- Domofon
- Rozdzielnica

GRANICA DZIAŁKI



0 1 2 3m

UWAGA: Powierzchnie użytkowe lokalu oraz szczegółowe rozwiązania techniczne mogą ulec zmianie. Powierzchnie liczone na podstawie Polskiej Normy: PN-ISO 9836:2022-07. Wymiary otworów drzwiowych podano w świetle skrzydła.



MAZOVIA DOM
Najładniejsze miejsce

MAZOVIA DOM
OSIEDLE W FALENTACH NOWYCH

UL. SEKRETNA 60/2, LOKAL E2/2 - PIĘTRO

Powierzchnia użytkowa parteru: 59,13 m²
 Powierzchnia użytkowa piętra: 57,57 m²
 Razem powierzchnia użytkowa lokalu: 116,70 m²

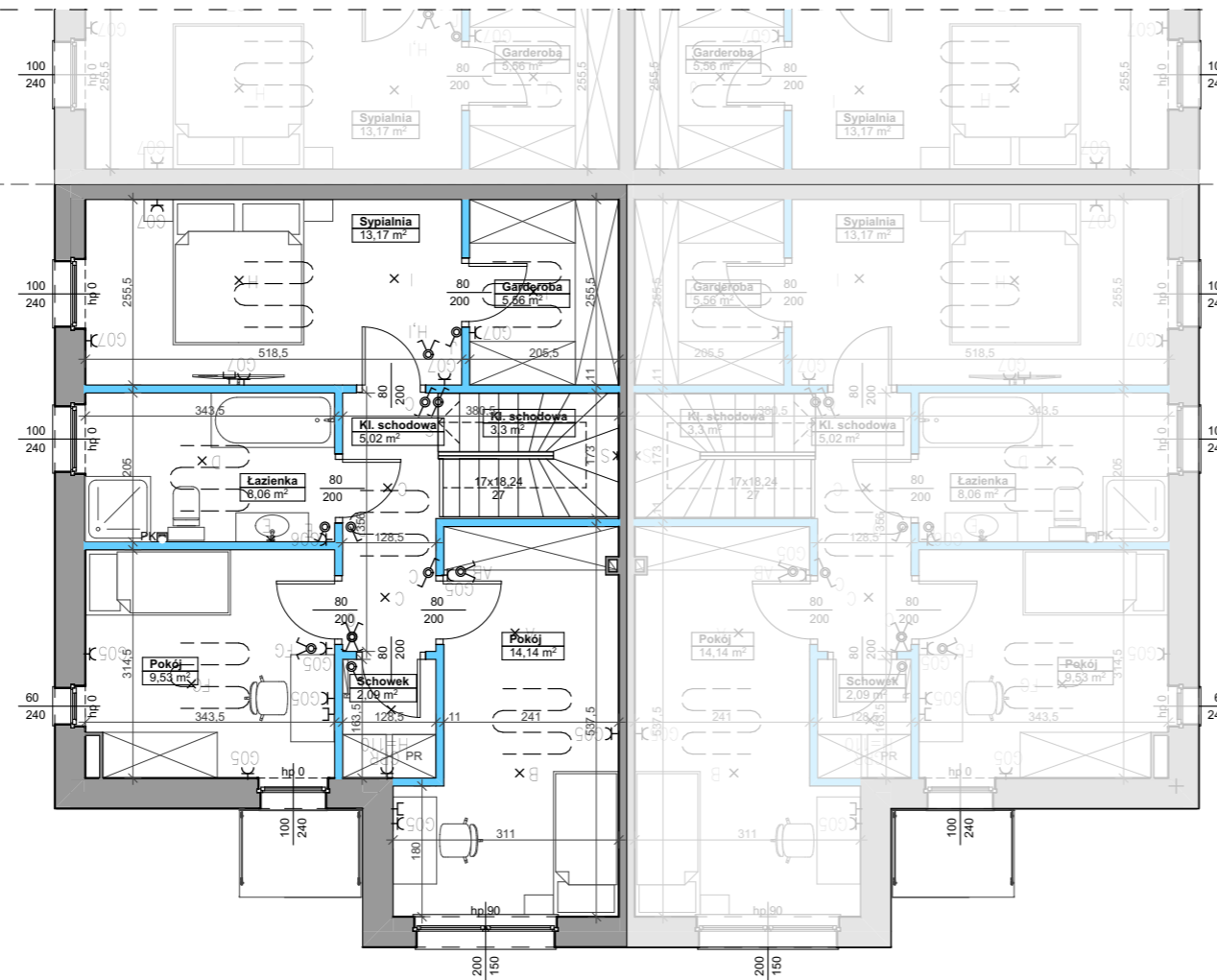
POW. UŻYTKOWA + POW. KL. SCHODOWEJ: 120,00 m²

POWIERZCHNIA OGRODU, OKOŁO 144,1 m²

ZESTAWIENIE POMIESZCZEŃ POW. UŻYTKOWEJ:

Sypialnia	13,17 m ²
Garderoba	5,56 m ²
Pokój	14,14 m ²
Schówek	2,09 m ²
Pokój	9,53 m ²
Łazienka	8,06 m ²
Komunikacja	5,02 m ²

Klatka schodowa 3,30 m²



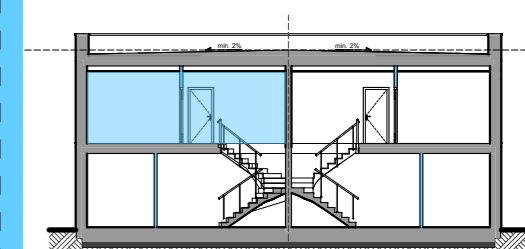
BUDYNEK W
ZABUDOWIE
BLIŹNIACZEJ



LEGENDA:

- HP= Wys. parapetu wewn.
 - Ściany nośne i szachty
 - Ściany działowe
 - L Lodówka
 - ZM Zmywarka
 - K Kuchnia
 - PR Pralka
- OZNACZENIA WOD-KAN:**
- Ogrzewanie podłogowe
 - Rozdzielnice
 - Kran zewnętrzny
 - PK / W Pion kanalizacyjny / wody
- OZNACZENIA ELEKTRYCZNE:**
- Wypust świetlny sufitowy
 - Wypust świetlny ścienny
 - Łącznik 1 - biegunowy, 16A
 - Łącznik świecznikowy, 16A
 - Łącznik schodowy, 16A
 - Gniazdo 1-f z bolcem ochronnym, 16A
 - Gniazdo 1-f z bolcem ochronnym, 16A, szczelne
 - Gniazdo 3-fazowe
 - Gniazdo teletechniczne RJ45 cat5e
 - Domofon
 - Rozdzielnica

GRANICA DZIAŁKI



0 1 2 3m

UWAGA: Powierzchnie użytkowe lokalu oraz szczegółowe rozwiązania techniczne mogą ulec zmianie. Powierzchnie liczone na podstawie Polskiej Normy: PN-ISO 9836:2022-07. Wymiary otworów drzwiowych podano w świetle skrzydła.



MAZOVIA DOM

Nyjątkowe miejsce

MAZOVIA DOM
OSIEDLE W FALENTACH NOWYCH
UL. SEKRETNA

UWAGA: Powierzchnie użytkowe lokalu oraz szczegółowe rozwiązania techniczne mogą ulec zmianie.



Legenda:

- granica działek
- projektowane ogrodzenie panelowe
- projektowane ogrodzenie z siatki 3d
- powierzchnia terenu z udziałem w gruncie z prawem do wyłącznego korzystania
- wjazd na działkę / brama
- wejście na działkę / furta
- wejście do budynku
- wjazd do garażu
- wejście do śmietnika
- projektowane budynki
- projektowane utwardzenia
- projektowany teren biol. czynny (trawnik)
- projektowane miejsca postojowe zewnętrzne
- projektowane miejsca postojowe w garażu
- skrzynka elektryczna WLZ w linii ogrodzenia
- lokale sąsiednie
- Lokal E2/2
- projektowany zjazd na dziedziniec
- proponowany układ chodnika w pasie drogowym wg odrębnego opracowania
- proponowany układ zieleni w pasie drogowym wg odrębnego opracowania
- proponowany układ drogi wg odrębnego opracowania

